



# 40 تحديث نظام الإدخال والإخراج الأساسي (BIOS)

قد تحتاج إلى تحديث نظام الإدخال والإخراج الأساسي (BIOS) عندما يكون هناك تحديث متاحًا أو بعد إعادة تركيب لوحة النظام. لتحديث نظام الإدخال والإخراج الأساسي (BIOS):

- 1 ابدأ تشغيل الكمبيوتر.
  - 2 انتقل إلى [support.dell.com/support/downloads](http://support.dell.com/support/downloads).
  - 3 حدد موقع ملف تحديث نظام الإدخال والإخراج الأساسي (BIOS) المخصص للكمبيوتر:
-  **ملاحظة:** يوجد رمز الخدمة الخاص بجهاز الكمبيوتر على ملصق بالجانب الخلفي للكمبيوتر. لمزيد من المعلومات، انظر دليل بدء التشغيل السريع المرفق مع الكمبيوتر.
- إذا كان لديك "رمز الخدمة" أو "رمز الخدمة السريعة" الخاص بالكمبيوتر لديك:
- a فأدخل "رمز الخدمة" أو "رمز الخدمة السريعة" الخاص بالكمبيوتر في حقل **Service Tag or Express Service Code** (رمز الخدمة أو رمز الخدمة السريعة).
  - b فانقر فوق **Submit** (إرسال) وتابع إلى الخطوة 4.
- إذا لم يكن لديك "رمز الخدمة" أو "رمز الخدمة السريعة" الخاص بالكمبيوتر لديك:
- a فاختر أحد الخيارات التالية:
    - التعرف على "رمز الخدمة" الخاص بي تلقائيًا
    - الاختيار من قائمة **My Products and Services** (منتجاتي وخدماتي)
    - الاختيار من قائمة جميع منتجات **Dell**
  - b انقر فوق **Continue** (متابعة) واتبع الإرشادات الظاهرة على الشاشة.
- 4 تظهر قائمة بالنتائج على الشاشة. انقر فوق **BIOS** (نظام الإدخال والإخراج الأساسي).
  - 5 انقر فوق **Download File** (تنزيل ملف) لتنزيل أحدث ملف لنظام الإدخال والإخراج الأساسي (BIOS).
  - 6 في نافذة **Please select your download method below** (يُرجى تحديد طريقة التنزيل أدناه)، انقر فوق **For Single File Download via Browser** (لتنزيل ملف واحد عبر المتصفح)، ثم انقر فوق **Download Now** (التنزيل الآن).
  - 7 تظهر نافذة **File Download** (تنزيل الملف).
  - 8 في نافذة **Save As** (حفظ باسم)، حدد مكانًا مناسبًا لتنزيل الملف على الكمبيوتر.
  - 9 إذا ظهرت نافذة **Download Complete** (اكتمل التنزيل)، فانقر فوق **Close** (إغلاق).
  - 10 انتقل إلى المجلد الذي قمت فيه بتنزيل ملف تحديث نظام BIOS. انقر نقرًا مزدوجًا فوق رمز ملف تحديث نظام BIOS واتبع الإرشادات التي تظهر على الشاشة.



# إعادة تركيب وحدة الكاميرا 39



تحذير: قبل العمل داخل الكمبيوتر، قم بقراءة معلومات الأمان الواردة مع جهاز الكمبيوتر واتبع الخطوات الواردة في "قبل أن تبدأ" في الصفحة 7. وبعد إنهاء العمل بداخل الكمبيوتر، اتبع الإرشادات الواردة في "بعد العمل داخل الكمبيوتر" في الصفحة 9. للحصول على معلومات إضافية حول أفضل ممارسات السلامة، انظر "الصفحة الرئيسية الخاصة بالتوافق مع الإشعارات التنظيمية" على العنوان [dell.com/regulatory\\_compliance](http://dell.com/regulatory_compliance).

## الإجراء

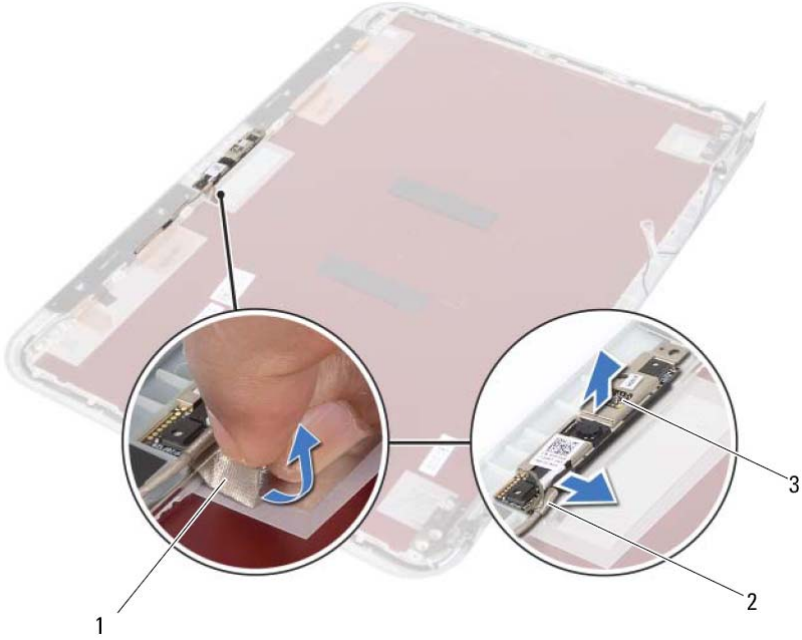
- 1 قم بمحاذاة وحدة الكاميرا على الغطاء الخلفي للشاشة.
- 2 قم بتوصيل كابل الكاميرا بالموصل الموجود في وحدة الكاميرا.
- 3 قم بتسيير الشريط لتثبيت كبل الكاميرا.

## المتطلبات اللاحقة

- 1 أعد وضع إطار الشاشة. انظر "إعادة تركيب إطار الشاشة" في الصفحة 77.
- 2 أعد تركيب مجموعة الشاشة. انظر "إعادة وضع مجموعة الشاشة" في الصفحة 73.
- 3 اتبع الإرشادات من الخطوة 3 و الخطوة 7 في "إعادة تركيب لوحة النظام" في الصفحة 61.
- 4 أعد وضع بطاقة mini-card اللاسلكية. انظر "إعادة تركيب بطاقة Mini-Card اللاسلكية" في الصفحة 43.
- 5 أعد وضع مجموعة محرك الأقراص الثابتة. انظر "إعادة تركيب مجموعة محرك الأقراص الثابتة" في الصفحة 39.
- 6 أعد وضع البطارية. انظر "استبدال البطارية" في الصفحة 35.
- 7 أعد وضع مسند راحة اليد. انظر "إعادة وضع مسند راحة اليد" في الصفحة 31.
- 8 أعد تركيب لوحة المفاتيح. انظر "إعادة تركيب لوحة المفاتيح" في الصفحة 25.
- 9 أعد وضع مجموعة محرك الأقراص الضوئية. انظر "أعد وضع مجموعة محرك الأقراص الضوئية" في الصفحة 19.
- 10 اتبع الإرشادات من الخطوة 3 و الخطوة 4 في "إعادة وضع وحدة (وحدات) الذاكرة" في الصفحة 15.
- 11 اتبع التعليمات الواردة في "بعد العمل داخل الكمبيوتر" في الصفحة 9.

## الإجراء

- 1 قم بإزالة الشريط من وحدة الكاميرا.
- 2 افصل كبل الكاميرا عن الموصل الموجود في وحدة الكاميرا.
- 3 ارفع وحدة الكاميرا خارج الغطاء الخلفي للشاشة.



1	شريط
2	كبل الكاميرا
3	وحدة الكاميرا



**تحذير:** قبل العمل داخل الكمبيوتر، قم بقراءة معلومات الأمان الواردة مع جهاز الكمبيوتر واتبع الخطوات الواردة في "قبل أن تبدأ" في الصفحة 7. وبعد إنهاء العمل بداخل الكمبيوتر، اتبع الإرشادات الواردة في "بعد العمل داخل الكمبيوتر" في الصفحة 9. للحصول على معلومات إضافية حول أفضل ممارسات السلامة، انظر "الصفحة الرئيسية الخاصة بالتوافق مع الإشعارات التنظيمية" على العنوان [dell.com/regulatory\\_compliance](http://dell.com/regulatory_compliance).

## المتطلبات الأساسية

- 1 اتبع الإرشادات من الخطوة 1 إلى الخطوة 3 في "إزالة وحدة (وحدات) الذاكرة" في الصفحة 13.
- 2 قم بإزالة مجموعة محرك الأقراص الضوئية. انظر "إزالة مجموعة محرك الأقراص الضوئية" في الصفحة 17.
- 3 قم بإزالة لوحة المفاتيح. انظر "إزالة لوحة المفاتيح" في الصفحة 21.
- 4 قم بإزالة مسند راحة اليد. انظر "إزالة مسند راحة اليد" في الصفحة 27.
- 5 أخرج البطارية. انظر "إزالة البطارية" في الصفحة 33.
- 6 قم بإزالة مجموعة محرك الأقراص الثابتة. انظر "إزالة مجموعة محرك الأقراص الثابتة" في الصفحة 37.
- 7 أخرج بطاقة mini-card اللاسلكية. انظر "إزالة بطاقة Mini-Card اللاسلكية" في الصفحة 41.
- 8 اتبع الإرشادات من الخطوة 1 إلى الخطوة 7 في "إزالة لوحة النظام" في الصفحة 57.
- 9 قم بإزالة مجموعة الشاشة. انظر "إزالة مجموعة الشاشة" في الصفحة 71.
- 10 قم بإزالة إطار الشاشة. انظر "إزالة الحافة الأمامية للشاشة" في الصفحة 75.



# إعادة تركيب مفصلات الشاشة 37



تحذير: قبل العمل داخل الكمبيوتر، قم بقراءة معلومات الأمان الواردة مع جهاز الكمبيوتر واتبع الخطوات الواردة في "قبل أن تبدأ" في الصفحة 7. وبعد إنهاء العمل بداخل الكمبيوتر، اتبع الإرشادات الواردة في "بعد العمل داخل الكمبيوتر" في الصفحة 9. للحصول على معلومات إضافية حول أفضل ممارسات السلامة، انظر "الصفحة الرئيسية الخاصة بالتوافق مع الإشعارات التنظيمية" على العنوان [dell.com/regulatory\\_compliance](http://dell.com/regulatory_compliance).

## الإجراء

- 1 قم بمحاذاة فتحات المسامير الموجودة في مفصلات الشاشة مع فتحات المسامير الموجودة في الغطاء الخلفي للشاشة.
- 2 أعد تركيب المسامير المثبتة لمفصلات الشاشة في الغطاء الخلفي للشاشة.
- 3 قم بتوجيه كبل الشاشة وكبلات بطاقة mini-card اللاسلكية من خلال أدلة التوجيه الموجودة في مفصلات الشاشة.

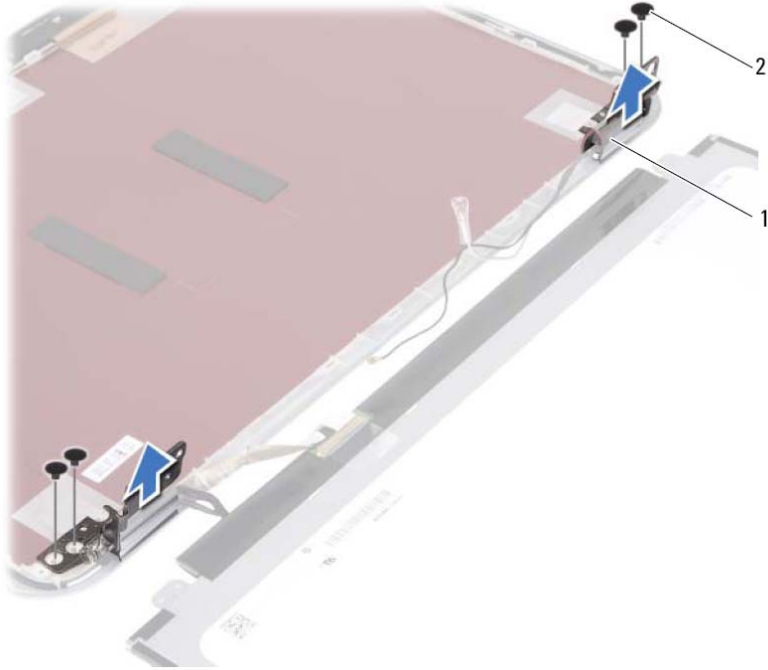
## المتطلبات اللاحقة

- 1 أعد وضع إطار الشاشة. انظر "إعادة تركيب إطار الشاشة" في الصفحة 77.
- 2 أعد تركيب مجموعة الشاشة. انظر "إعادة وضع مجموعة الشاشة" في الصفحة 73.
- 3 اتبع الإرشادات من الخطوة 3 و الخطوة 7 في "إعادة تركيب لوحة النظام" في الصفحة 61.
- 4 أعد وضع بطاقة mini-card اللاسلكية. انظر "إعادة تركيب بطاقة Mini-Card اللاسلكية" في الصفحة 43.
- 5 أعد وضع مجموعة محرك الأقراص الثابتة. انظر "إعادة تركيب مجموعة محرك الأقراص الثابتة" في الصفحة 39.
- 6 أعد وضع البطارية. انظر "استبدال البطارية" في الصفحة 35.
- 7 أعد وضع مسند راحة اليد. انظر "إعادة وضع مسند راحة اليد" في الصفحة 31.
- 8 أعد تركيب لوحة المفاتيح. انظر "إعادة تركيب لوحة المفاتيح" في الصفحة 25.
- 9 أعد وضع مجموعة محرك الأقراص الضوئية. انظر "أعد وضع مجموعة محرك الأقراص الضوئية" في الصفحة 19.
- 10 اتبع الإرشادات من الخطوة 3 و الخطوة 4 في "إعادة وضع وحدة (وحدات) الذاكرة" في الصفحة 15.
- 11 اتبع التعليمات الواردة في "بعد العمل داخل الكمبيوتر" في الصفحة 9.



## الإجراء

- 1 قم بإزالة المسامير المثبتة لمفصلات الشاشة في الغطاء الخلفي للشاشة.
- 2 حرر كبلات الشاشة والهوائي اللاسلكي من أدلة التوجيه الموجودة على مفصلات الشاشة.
- 3 ارفع مفصلات الشاشة خارج الغطاء الخلفي للشاشة.



المسامير (4) 2

مفصلات الشاشة (2) 1

# 36 إزالة مفصلات الشاشة



تحذير: قبل العمل داخل الكمبيوتر، قم بقراءة معلومات الأمان الواردة مع جهاز الكمبيوتر واتبع الخطوات الواردة في "قبل أن تبدأ" في الصفحة 7. وبعد إنهاء العمل بداخل الكمبيوتر، اتبع الإرشادات الواردة في "بعد العمل داخل الكمبيوتر" في الصفحة 9 للحصول على معلومات إضافية حول أفضل ممارسات السلامة، انظر "الصفحة الرئيسية الخاصة بالتوافق مع الإشعارات التنظيمية" على العنوان [dell.com/regulatory\\_compliance](http://dell.com/regulatory_compliance).

## المتطلبات الأساسية

- 1 اتبع الإرشادات من الخطوة 1 إلى الخطوة 3 في "إزالة وحدة (وحدات) الذاكرة" في الصفحة 13.
- 2 قم بإزالة مجموعة محرك الأقراص الضوئية. انظر "إزالة مجموعة محرك الأقراص الضوئية" في الصفحة 17.
- 3 قم بإزالة لوحة المفاتيح. انظر "إزالة لوحة المفاتيح" في الصفحة 21.
- 4 قم بإزالة مسند راحة اليد. انظر "إزالة مسند راحة اليد" في الصفحة 27.
- 5 أخرج البطارية. انظر "إزالة البطارية" في الصفحة 33.
- 6 قم بإزالة مجموعة محرك الأقراص الثابتة. انظر "إزالة مجموعة محرك الأقراص الثابتة" في الصفحة 37.
- 7 أخرج بطاقة mini-card اللاسلكية. انظر "إزالة بطاقة Mini-Card اللاسلكية" في الصفحة 41.
- 8 اتبع الإرشادات من الخطوة 1 إلى الخطوة 7 في "إزالة لوحة النظام" في الصفحة 57.
- 9 قم بإزالة مجموعة الشاشة. انظر "إزالة مجموعة الشاشة" في الصفحة 71.
- 10 قم بإزالة إطار الشاشة. انظر "إزالة الحافة الأمامية للشاشة" في الصفحة 75.



# إعادة تركيب لوحة الشاشة 35



**تحذير:** قبل العمل داخل الكمبيوتر، قم بقراءة معلومات الأمان الواردة مع جهاز الكمبيوتر واتبع الخطوات الواردة في "قبل أن تبدأ" في الصفحة 7. وبعد إنهاء العمل بداخل الكمبيوتر، اتبع الإرشادات الواردة في "بعد العمل داخل الكمبيوتر" في الصفحة 9. للحصول على معلومات إضافية حول أفضل ممارسات السلامة، انظر "الصفحة الرئيسية الخاصة بالتوافق مع الإشعاعات التنظيمية" على العنوان [dell.com/regulatory\\_compliance](http://dell.com/regulatory_compliance).

## الإجراء

- 1 قم بتوصيل كابل الشاشة بلوحة الشاشة.
- 2 قم بتسيير الشريط المثبت لكبل الشاشة.
- 3 ضع لوحة الشاشة برفق على الغطاء الخلفي للشاشة.
- 4 قم بمحاذاة فتحات المسامير الموجودة في لوحة الشاشة مع فتحات المسامير الموجودة على الغطاء الخلفي للشاشة.
- 5 أعد تركيب المسامير اللولبية المثبتة للوحة الشاشة بالغطاء الخلفي للشاشة.

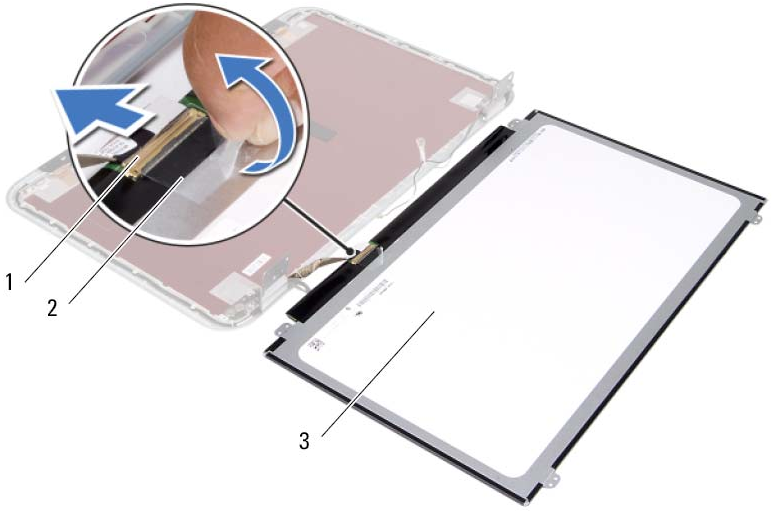
## المتطلبات اللاحقة

- 1 أعد وضع إطار الشاشة. انظر "إعادة تركيب إطار الشاشة" في الصفحة 77.
- 2 أعد تركيب مجموعة الشاشة. انظر "إعادة وضع مجموعة الشاشة" في الصفحة 73.
- 3 اتبع الإرشادات من الخطوة 3 و الخطوة 7 في "إعادة تركيب لوحة النظام" في الصفحة 61.
- 4 أعد وضع بطاقة mini-card اللاسلكية. انظر "إعادة تركيب بطاقة Mini-Card اللاسلكية" في الصفحة 43.
- 5 أعد وضع مجموعة محرك الأقراص الثابتة. انظر "إعادة تركيب مجموعة محرك الأقراص الثابتة" في الصفحة 39.
- 6 أعد وضع البطارية. انظر "استبدال البطارية" في الصفحة 35.
- 7 أعد وضع مسند راحة اليد. انظر "إعادة وضع مسند راحة اليد" في الصفحة 31.
- 8 أعد تركيب لوحة المفاتيح. انظر "إعادة تركيب لوحة المفاتيح" في الصفحة 25.
- 9 أعد وضع مجموعة محرك الأقراص الضوئية. انظر "أعد وضع مجموعة محرك الأقراص الضوئية" في الصفحة 19.
- 10 اتبع الإرشادات من الخطوة 3 و الخطوة 4 في "إعادة وضع وحدة (وحدات) الذاكرة" في الصفحة 15.
- 11 اتبع التعليمات الواردة في "بعد العمل داخل الكمبيوتر" في الصفحة 9.



3 قم بإزالة الشريط المثبت لكبل الشاشة في لوحة الشاشة.

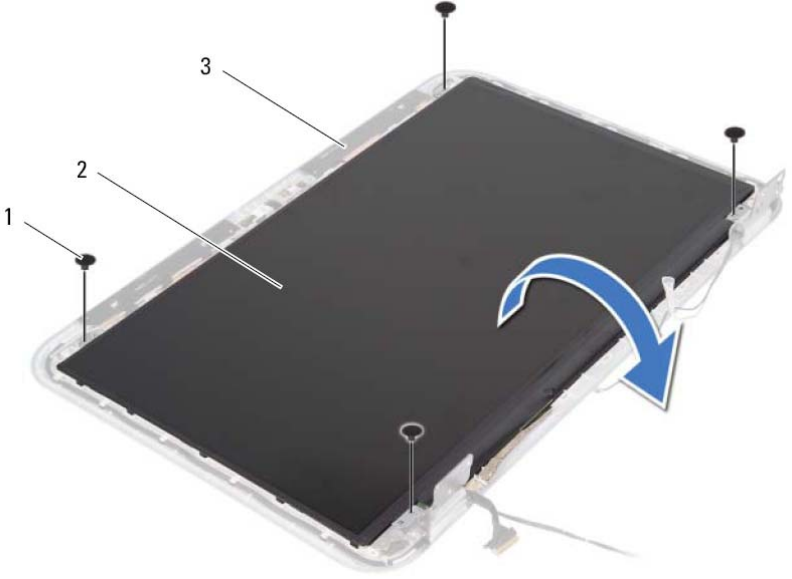
4 افصل كبل الشاشة من لوحة الشاشة.



1	كابل الشاشة
2	شريط
3	لوحة الشاشة

## الإجراء

- 1 قم بإزالة المسامير اللولبية المثبتة للوحة الشاشة بالغطاء الخلفي للشاشة.
- 2 ارفع لوحة الشاشة برفق واقلبها.



المسامير (4)	1
الغطاء الخلفي للشاشة	3
لوحة الشاشة	2



تحذير: قبل العمل داخل الكمبيوتر، قم بقراءة معلومات الأمان الواردة مع جهاز الكمبيوتر واتبع الخطوات الواردة في "قبل أن تبدأ" في الصفحة 7. وبعد إنهاء العمل بداخل الكمبيوتر، اتبع الإرشادات الواردة في "بعد العمل داخل الكمبيوتر" في الصفحة 9 للحصول على معلومات إضافية حول أفضل ممارسات السلامة، انظر "الصفحة الرئيسية الخاصة بالتوافق مع الإشعارات التنظيمية" على العنوان [dell.com/regulatory\\_compliance](http://dell.com/regulatory_compliance).

## المتطلبات الأساسية

- 1 اتبع الإرشادات من الخطوة 1 إلى الخطوة 3 في "إزالة وحدة (وحدات) الذاكرة" في الصفحة 13.
- 2 قم بإزالة مجموعة محرك الأقراص الضوئية. انظر "إزالة مجموعة محرك الأقراص الضوئية" في الصفحة 17.
- 3 قم بإزالة لوحة المفاتيح. انظر "إزالة لوحة المفاتيح" في الصفحة 21.
- 4 قم بإزالة مسند راحة اليد. انظر "إزالة مسند راحة اليد" في الصفحة 27.
- 5 أخرج البطارية. انظر "إزالة البطارية" في الصفحة 33.
- 6 قم بإزالة مجموعة محرك الأقراص الثابتة. انظر "إزالة مجموعة محرك الأقراص الثابتة" في الصفحة 37.
- 7 أخرج بطاقة mini-card اللاسلكية. انظر "إزالة بطاقة Mini-Card اللاسلكية" في الصفحة 41.
- 8 اتبع الإرشادات من الخطوة 1 إلى الخطوة 7 في "إزالة لوحة النظام" في الصفحة 57.
- 9 قم بإزالة مجموعة الشاشة. انظر "إزالة مجموعة الشاشة" في الصفحة 71.
- 10 قم بإزالة إطار الشاشة. انظر "إزالة الحافة الأمامية للشاشة" في الصفحة 75.





# إعادة تركيب إطار الشاشة 33



تحذير: قبل العمل داخل الكمبيوتر، قم بقراءة معلومات الأمان الواردة مع جهاز الكمبيوتر واتبع الخطوات الواردة في "قبل أن تبدأ" في الصفحة 7. وبعد إنهاء العمل بداخل الكمبيوتر، اتبع الإرشادات الواردة في "بعد العمل داخل الكمبيوتر" في الصفحة 9. للحصول على معلومات إضافية حول أفضل ممارسات السلامة، انظر "الصفحة الرئيسية الخاصة بالتوافق مع الإشعاعات التنظيمية" على العنوان [dell.com/regulatory\\_compliance](http://dell.com/regulatory_compliance).

## الإجراء

قم بمحاذاة إطار الشاشة مع الغطاء الخلفي للشاشة، وأدخله برفق في مكانه.

## المتطلبات اللاحقة

- 1 أعد تركيب مجموعة الشاشة. انظر "إعادة وضع مجموعة الشاشة" في الصفحة 73.
- 2 اتبع الإرشادات من الخطوة 3 و الخطوة 7 في "إعادة تركيب لوحة النظام" في الصفحة 61.
- 3 أعد وضع بطاقة mini-card اللاسلكية. انظر "إعادة تركيب بطاقة Mini-Card اللاسلكية" في الصفحة 43.
- 4 أعد وضع مجموعة محرك الأقراص الثابتة. انظر "إعادة تركيب مجموعة محرك الأقراص الثابتة" في الصفحة 39.
- 5 أعد وضع البطارية. انظر "استبدال البطارية" في الصفحة 35.
- 6 أعد وضع مسند راحة اليد. انظر "إعادة وضع مسند راحة اليد" في الصفحة 31.
- 7 أعد تركيب لوحة المفاتيح. انظر "إعادة تركيب لوحة المفاتيح" في الصفحة 25.
- 8 أعد وضع مجموعة محرك الأقراص الضوئية. انظر "أعد وضع مجموعة محرك الأقراص الضوئية" في الصفحة 19.
- 9 اتبع الإرشادات من الخطوة 3 و الخطوة 4 في "إعادة وضع وحدة (وحدات) الذاكرة" في الصفحة 15.
- 10 اتبع التعليمات الواردة في "بعد العمل داخل الكمبيوتر" في الصفحة 9.

## الإجراء

- 1 باستخدام أطراف أصابعك، ارفع الحافة الداخلية لإطار الشاشة بعناية.
- 2 قم بإزالة حافة الشاشة من الغطاء الخلفي للشاشة.



1 إطار الشاشة

# 32 إزالة الحافة الأمامية للشاشة



تحذير: قبل العمل داخل الكمبيوتر، قم بقراءة معلومات الأمان الواردة مع جهاز الكمبيوتر واتبع الخطوات الواردة في "قبل أن تبدأ" في الصفحة 7. وبعد إنهاء العمل بداخل الكمبيوتر، اتبع الإرشادات الواردة في "بعد العمل داخل الكمبيوتر" في الصفحة 9. للحصول على معلومات إضافية حول أفضل ممارسات السلامة، انظر "الصفحة الرئيسية الخاصة بالتوافق مع الإشعارات التنظيمية" على العنوان [dell.com/regulatory\\_compliance](http://dell.com/regulatory_compliance).

## المتطلبات الأساسية

- 1 اتبع الإرشادات من الخطوة 1 إلى الخطوة 3 في "إزالة وحدة (وحدات) الذاكرة" في الصفحة 13.
- 2 قم بإزالة مجموعة محرك الأقراص الضوئية. انظر "إزالة مجموعة محرك الأقراص الضوئية" في الصفحة 17.
- 3 قم بإزالة لوحة المفاتيح. انظر "إزالة لوحة المفاتيح" في الصفحة 21.
- 4 قم بإزالة مسند راحة اليد. انظر "إزالة مسند راحة اليد" في الصفحة 27.
- 5 أخرج البطارية. انظر "إزالة البطارية" في الصفحة 33.
- 6 قم بإزالة مجموعة محرك الأقراص الثابتة. انظر "إزالة مجموعة محرك الأقراص الثابتة" في الصفحة 37.
- 7 أخرج بطاقة mini-card اللاسلكية. انظر "إزالة بطاقة Mini-Card اللاسلكية" في الصفحة 41.
- 8 اتبع الإرشادات من الخطوة 1 إلى الخطوة 7 في "إزالة لوحة النظام" في الصفحة 57.
- 9 قم بإزالة مجموعة الشاشة. انظر "إزالة مجموعة الشاشة" في الصفحة 71.



# 31 إعادة وضع مجموعة الشاشة



تحذير: قبل العمل داخل الكمبيوتر، قم بقراءة معلومات الأمان الواردة مع جهاز الكمبيوتر واتبع الخطوات الواردة في "قبل أن تبدأ" في الصفحة 7. وبعد إنهاء العمل بداخل الكمبيوتر، اتبع الإرشادات الواردة في "بعد العمل داخل الكمبيوتر" في الصفحة 9. للحصول على معلومات إضافية حول أفضل ممارسات السلامة، انظر "الصفحة الرئيسية الخاصة بالتوافق مع الإشعارات التنظيمية" على العنوان [dell.com/regulatory\\_compliance](http://dell.com/regulatory_compliance).

## الإجراء

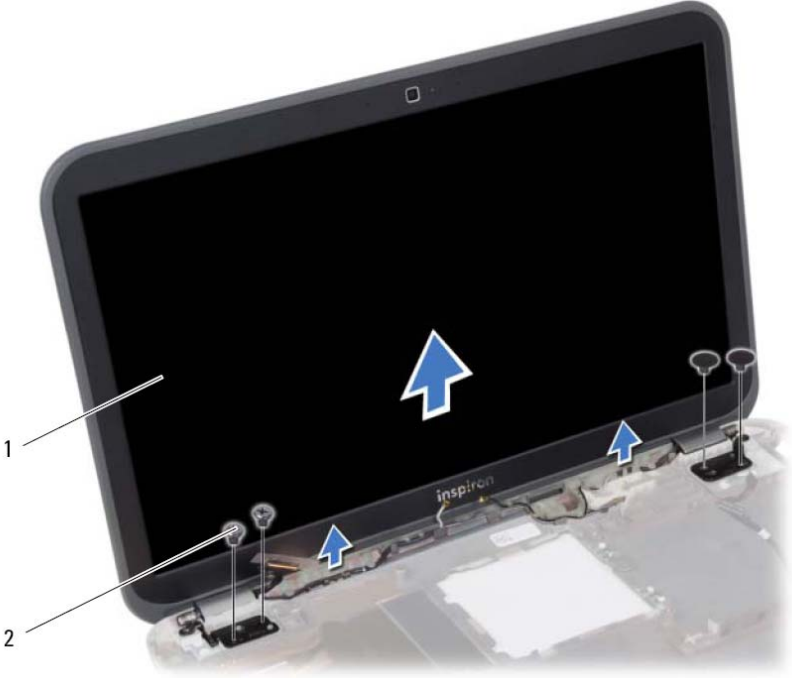
- 1 ضع مجموعة الشاشة على قاعدة الكمبيوتر وقم بمحاذاة فتحات المسامير الموجودة بمجموعة الشاشة مع فتحات المسامير الموجودة في قاعدة الكمبيوتر.
- 2 أعد تركيب المسامير المثبتة لمجموعة الشاشة في قاعدة الكمبيوتر.

## المتطلبات اللاحقة

- 1 اتبع الإرشادات من الخطوة 3 و الخطوة 7 في "إعادة تركيب لوحة النظام" في الصفحة 61.
- 2 أعد وضع بطاقة mini-card اللاسلكية. انظر "إعادة تركيب بطاقة Mini-Card اللاسلكية" في الصفحة 43.
- 3 أعد وضع مجموعة محرك الأقراص الثابتة. انظر "إعادة تركيب مجموعة محرك الأقراص الثابتة" في الصفحة 39.
- 4 أعد وضع البطارية. انظر "استبدال البطارية" في الصفحة 35.
- 5 أعد وضع مسند راحة اليد. انظر "إعادة وضع مسند راحة اليد" في الصفحة 31.
- 6 أعد تركيب لوحة المفاتيح. انظر "إعادة تركيب لوحة المفاتيح" في الصفحة 25.
- 7 أعد وضع مجموعة محرك الأقراص الضوئية. انظر "أعد وضع مجموعة محرك الأقراص الضوئية" في الصفحة 19.
- 8 اتبع الإرشادات من الخطوة 3 و الخطوة 4 في "إعادة وضع وحدة (وحدات) الذاكرة" في الصفحة 15.
- 9 اتبع التعليمات الواردة في "بعد العمل داخل الكمبيوتر" في الصفحة 9.

## الإجراء

- 1 قم بإزالة المسامير المثبتة لمجموعة الشاشة في قاعدة الكمبيوتر.
- 2 ارفع مجموعة الشاشة من قاعدة الكمبيوتر.



2 المسامير (4)

1 مجموعة الشاشة

# 30 إزالة مجموعة الشاشة



تحذير: قبل العمل داخل الكمبيوتر، قم بقراءة معلومات الأمان الواردة مع جهاز الكمبيوتر واتبع الخطوات الواردة في "قبل أن تبدأ" في الصفحة 7. وبعد إنهاء العمل بداخل الكمبيوتر، اتبع الإرشادات الواردة في "بعد العمل داخل الكمبيوتر" في الصفحة 9. للحصول على معلومات إضافية حول أفضل ممارسات السلامة، انظر "الصفحة الرئيسية الخاصة بالتوافق مع الإشعارات التنظيمية" على العنوان [dell.com/regulatory\\_compliance](http://dell.com/regulatory_compliance).

## المتطلبات الأساسية

- 1 اتبع الإرشادات من الخطوة 1 إلى الخطوة 3 في "إزالة وحدة (وحدات) الذاكرة" في الصفحة 13.
- 2 قم بإزالة مجموعة محرك الأقراص الضوئية. انظر "إزالة مجموعة محرك الأقراص الضوئية" في الصفحة 17.
- 3 قم بإزالة لوحة المفاتيح. انظر "إزالة لوحة المفاتيح" في الصفحة 21.
- 4 قم بإزالة مسند راحة اليد. انظر "إزالة مسند راحة اليد" في الصفحة 27.
- 5 أخرج البطارية. انظر "إزالة البطارية" في الصفحة 33.
- 6 قم بإزالة مجموعة محرك الأقراص الثابتة. انظر "إزالة مجموعة محرك الأقراص الثابتة" في الصفحة 37.
- 7 أخرج بطاقة mini-card اللاسلكية. انظر "إزالة بطاقة Mini-Card اللاسلكية" في الصفحة 41.
- 8 اتبع الإرشادات من الخطوة 1 إلى الخطوة 7 في "إزالة لوحة النظام" في الصفحة 57.





# إعادة تركيب مجموعة التبريد الحراري 29



تحذير: قبل العمل داخل الكمبيوتر، قم بقراءة معلومات الأمان الواردة مع جهاز الكمبيوتر واتبع الخطوات الواردة في "قبل أن تبدأ" في الصفحة 7. وبعد إنهاء العمل بداخل الكمبيوتر، اتبع الإرشادات الواردة في "بعد العمل داخل الكمبيوتر" في الصفحة 9. للحصول على معلومات إضافية حول أفضل ممارسات السلامة، انظر "الصفحة الرئيسية الخاصة بالتوافق مع الإشعارات التنظيمية" على العنوان [dell.com/regulatory\\_compliance](http://dell.com/regulatory_compliance).

## الإجراء

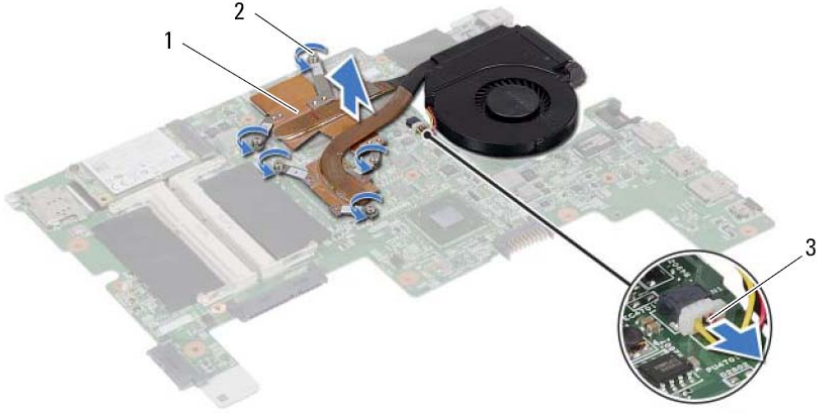
- 1 قم بتنظيف الشحوم الحرارية من الجزء السفلي لمجموعة التبريد الحراري ثم أعد وضعها.
- 2 قم بمحاذاة فتحات المسامير الموجودة في مجموعة التبريد الحراري مع فتحات المسامير الموجودة في لوحة النظام.
- 3 بترتيب تسلسلي، (موضح على المشتت الحراري)، اربط المسامير الستة المثبتة لمجموعة التبريد الحراري في لوحة النظام.
- 4 أوصل كبل المروحة بلوحة النظام.

## المتطلبات اللاحقة

- 1 اتبع الإرشادات من الخطوة 3 و الخطوة 7 في "إعادة تركيب لوحة النظام" في الصفحة 61.
- 2 أعد وضع بطاقة mini-card اللاسلكية. انظر "إعادة تركيب بطاقة Mini-Card اللاسلكية" في الصفحة 43.
- 3 أعد وضع مجموعة محرك الأقراص الثابتة. انظر "إعادة تركيب مجموعة محرك الأقراص الثابتة" في الصفحة 39.
- 4 أعد وضع البطارية. انظر "استبدال البطارية" في الصفحة 35.
- 5 أعد وضع مسند راحة اليد. انظر "إعادة وضع مسند راحة اليد" في الصفحة 31.
- 6 أعد تركيب لوحة المفاتيح. انظر "إعادة تركيب لوحة المفاتيح" في الصفحة 25.
- 7 أعد وضع مجموعة محرك الأقراص الضوئية. انظر "أعد وضع مجموعة محرك الأقراص الضوئية" في الصفحة 19.
- 8 اتبع الإرشادات من الخطوة 3 و الخطوة 4 في "إعادة وضع وحدة (وحدات) الذاكرة" في الصفحة 15.
- 9 اتبع التعليمات الواردة في "بعد العمل داخل الكمبيوتر" في الصفحة 9.

## الإجراء

- 1 افصل كبل المروحة عن لوحة النظام.
- 2 بترتيب تسلسلي، (موضح على المِشَتِّ الحراري)، فك المسامير الستة المثبتة لمجموعة التبريد الحراري في لوحة النظام.
- 3 ارفع مجموعة التبريد الحراري بعيدًا عن لوحة النظام.



1	مجموعة التبريد الحراري	2	مسامير التثبيت (5)
3	كابل المروحة		

# إزالة مجموعة التبريد الحراري 28



تحذير: قبل العمل داخل الكمبيوتر، قم بقراءة معلومات الأمان الواردة مع جهاز الكمبيوتر واتبع الخطوات الواردة في "قبل أن تبدأ" في الصفحة 7. وبعد إنهاء العمل بداخل الكمبيوتر، اتبع الإرشادات الواردة في "بعد العمل داخل الكمبيوتر" في الصفحة 9. للحصول على معلومات إضافية حول أفضل ممارسات السلامة، انظر "الصفحة الرئيسية الخاصة بالتوافق مع الإشعارات التنظيمية" على العنوان [dell.com/regulatory\\_compliance](http://dell.com/regulatory_compliance).

## المتطلبات الأساسية

- 1 اتبع الإرشادات من الخطوة 1 إلى الخطوة 3 في "إزالة وحدة (وحدات) الذاكرة" في الصفحة 13.
- 2 قم بإزالة مجموعة محرك الأقراص الضوئية. انظر "إزالة مجموعة محرك الأقراص الضوئية" في الصفحة 17.
- 3 قم بإزالة لوحة المفاتيح. انظر "إزالة لوحة المفاتيح" في الصفحة 21.
- 4 قم بإزالة مسند راحة اليد. انظر "إزالة مسند راحة اليد" في الصفحة 27.
- 5 أخرج البطارية. انظر "إزالة البطارية" في الصفحة 33.
- 6 قم بإزالة مجموعة محرك الأقراص الثابتة. انظر "إزالة مجموعة محرك الأقراص الثابتة" في الصفحة 37.
- 7 أخرج بطاقة mini-card اللاسلكية. انظر "إزالة بطاقة Mini-Card اللاسلكية" في الصفحة 41.
- 8 اتبع الإرشادات من الخطوة 1 إلى الخطوة 7 في "إزالة لوحة النظام" في الصفحة 57.



# إعادة تركيب بطاقة mSATA 27



**تحذير:** قبل العمل داخل الكمبيوتر، قم بقراءة معلومات الأمان الواردة مع جهاز الكمبيوتر واتبع الخطوات الواردة في "قبل أن تبدأ" في الصفحة 7. وبعد إنهاء العمل بداخل الكمبيوتر، اتبع الإرشادات الواردة في "بعد العمل داخل الكمبيوتر" في الصفحة 9. للحصول على معلومات إضافية حول أفضل ممارسات السلامة، انظر "الصفحة الرئيسية الخاصة بالتوافق مع الإشعارات التنظيمية" على العنوان [dell.com/regulatory\\_compliance](http://dell.com/regulatory_compliance).

## الإجراء

- 1 قم بمحاذاة السن الموجود في بطاقة mSATA مع العروة الموجودة في موصل لوحة النظام.
- 2 أدخل بطاقة mSATA بزاوية 45 درجة في موصل لوحة النظام.
- 3 اضغط على بطاقة mSATA وحرر المسمار المثبت لبطاقة mSATA في لوحة النظام.

## المتطلبات اللاحقة

- 1 اتبع الإرشادات من الخطوة 3 و الخطوة 7 في "إعادة تركيب لوحة النظام" في الصفحة 61.
- 2 أعد وضع مجموعة محرك الأقراص الثابتة.
- 3 انظر "إعادة تركيب مجموعة محرك الأقراص الثابتة" في الصفحة 39.
- 4 أعد وضع البطارية. انظر "استبدال البطارية" في الصفحة 35.
- 5 أعد وضع مسند راحة اليد. انظر "إعادة وضع مسند راحة اليد" في الصفحة 31.
- 6 أعد تركيب لوحة المفاتيح. انظر "إعادة تركيب لوحة المفاتيح" في الصفحة 25.
- 7 أعد وضع مجموعة محرك الأقراص الضوئية. انظر "أعد وضع مجموعة محرك الأقراص الضوئية" في الصفحة 19.
- 8 اتبع الإرشادات من الخطوة 3 و الخطوة 4 في "إعادة وضع وحدة (وحدات) الذاكرة" في الصفحة 15.
- 9 اتبع التعليمات الواردة في "بعد العمل داخل الكمبيوتر" في الصفحة 9.



# 26 إزالة بطاقة mSATA



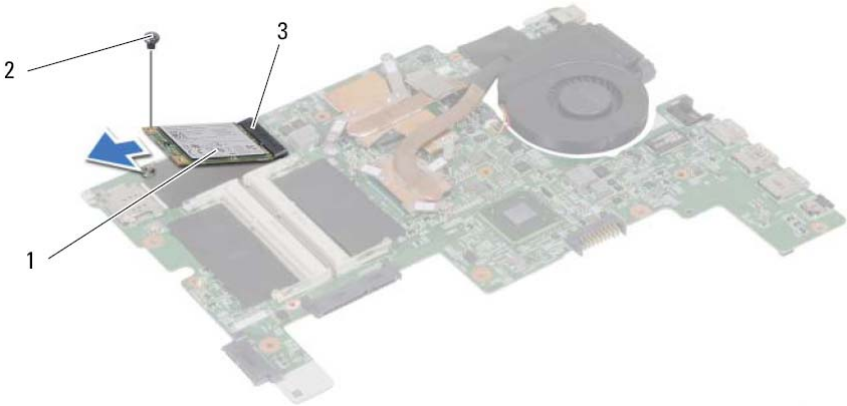
**تحذير:** قبل العمل داخل الكمبيوتر، قم بقراءة معلومات الأمان الواردة مع جهاز الكمبيوتر واتبع الخطوات الواردة في "قبل أن تبدأ" في الصفحة 7. وبعد إنهاء العمل بداخل الكمبيوتر، اتبع الإرشادات الواردة في "بعد العمل داخل الكمبيوتر" في الصفحة 9. للحصول على معلومات إضافية حول أفضل ممارسات السلامة، انظر "الصفحة الرئيسية الخاصة بالتوافق مع الإشعارات التنظيمية" على العنوان [dell.com/regulatory\\_compliance](http://dell.com/regulatory_compliance).

## المتطلبات الأساسية

- 1 اتبع الإرشادات من الخطوة 1 إلى الخطوة 3 في "إزالة وحدة (وحدات) الذاكرة" في الصفحة 13.
- 2 قم بإزالة مجموعة محرك الأقراص الضوئية.
- 3 انظر "إزالة مجموعة محرك الأقراص الضوئية" في الصفحة 17.
- 3 قم بإزالة لوحة المفاتيح. انظر "إزالة لوحة المفاتيح" في الصفحة 21.
- 4 قم بإزالة مسند راحة اليد. انظر "إزالة مسند راحة اليد" في الصفحة 27.
- 5 أخرج البطارية. انظر "إزالة البطارية" في الصفحة 33.
- 6 قم بإزالة مجموعة محرك الأقراص الثابتة.
- 6 انظر "إزالة مجموعة محرك الأقراص الثابتة" في الصفحة 37.
- 7 اتبع الإرشادات من الخطوة 1 إلى الخطوة 7 في "إزالة لوحة النظام" في الصفحة 57.

## الإجراء

- 1 قم بإزالة المسمار الذي يثبت بطاقة mSATA في لوحة النظام.
- 2 أرح بطاقة mSATA وقم بإزالتها إلى خارج موصل لوحة النظام.



1	بطاقة mSATA	2	مسمار لولبي
3	موصل لوحة النظام		



## إدخال رمز الخدمة في إعداد النظام

- 1 ابدأ تشغيل الكمبيوتر.
- 2 اضغط على <F2> أثناء اختبار التشغيل الذاتي (POST) للدخول إلى برنامج إعداد النظام.
- 3 انتقل إلى علامة التبويب الرئيسية وأدخل "رمز الخدمة" الخاص بالكمبيوتر في الحقل إدخال رمز الخدمة.

# 25 إعادة تركيب لوحة النظام



**تحذير:** قبل العمل داخل الكمبيوتر، قم بقراءة معلومات الأمان الواردة مع جهاز الكمبيوتر واتبع الخطوات الواردة في "قبل أن تبدأ" في الصفحة 7. وبعد إنهاء العمل بداخل الكمبيوتر، اتبع الإرشادات الواردة في "بعد العمل داخل الكمبيوتر" في الصفحة 9. للحصول على معلومات إضافية حول أفضل ممارسات السلامة، انظر "الصفحة الرئيسية الخاصة بالتوافق مع الإشعارات التنظيمية" على العنوان [dell.com/regulatory\\_compliance](http://dell.com/regulatory_compliance).



**ملاحظة:** تم تخزين رمز الخدمة الخاص بجهاز الكمبيوتر لديك في لوحة النظام. يجب عليك إدخال "رمز الخدمة" أثناء عملية إعداد النظام بعد إعادة تركيب لوحة النظام.

## الإجراء

- 1 اتبع الإرشادات من الخطوة 1 إلى الخطوة 4 في "إعادة تركيب مجموعة التبريد الحراري" في الصفحة 69.
- 2 اتبع الإرشادات من الخطوة 1 إلى الخطوة 3 في "إعادة تركيب بطاقة mSATA" في الصفحة 65.
- 3 قم بمحاذاة فتحة المسمار الموجودة في لوحة النظام مع فتحة المسمار الموجودة في قاعدة الكمبيوتر.
- 4 أعد تركيب المسمار الذي يثبت لوحة النظام بقاعدة الكمبيوتر.
- 5 قم بتوصيل كبل مكبرات الصوت وكبل اللوحة الفرعية في لوحة النظام.
- 6 قم بتوصيل كبل الشاشة بلوحة النظام وثبت كبل الشاشة بواسطة الشريط.
- 7 أعد وضع المسمار المثبت لكبل الشاشة في لوحة النظام.

## المتطلبات اللاحقة

- 1 أعد وضع بطاقة mini-card اللاسلكية. انظر "إعادة تركيب بطاقة Mini-Card اللاسلكية" في الصفحة 43.
- 2 أعد وضع مجموعة محرك الأقراص الثابتة. انظر "إعادة تركيب مجموعة محرك الأقراص الثابتة" في الصفحة 39.
- 3 أعد وضع البطارية. انظر "استبدال البطارية" في الصفحة 35.
- 4 أعد وضع مسند راحة اليد. انظر "إعادة وضع مسند راحة اليد" في الصفحة 31.
- 5 أعد تركيب لوحة المفاتيح. انظر "إعادة تركيب لوحة المفاتيح" في الصفحة 25.
- 6 أعد وضع مجموعة محرك الأقراص الضوئية. انظر "أعد وضع مجموعة محرك الأقراص الضوئية" في الصفحة 19.
- 7 اتبع الإرشادات من الخطوة 3 و الخطوة 4 في "إعادة وضع وحدة (وحدات) الذاكرة" في الصفحة 15.
- 8 اتبع التعليمات الواردة في "بعد العمل داخل الكمبيوتر" في الصفحة 9.



- 5 قم بفك المسمار اللولبي الذي يثبت لوحة النظام بقاعدة الكمبيوتر.
- 6 ارفع لوحة النظام وحرر منافذ لوحة النظام من الفتحات الموجودة قاعدة الكمبيوتر.

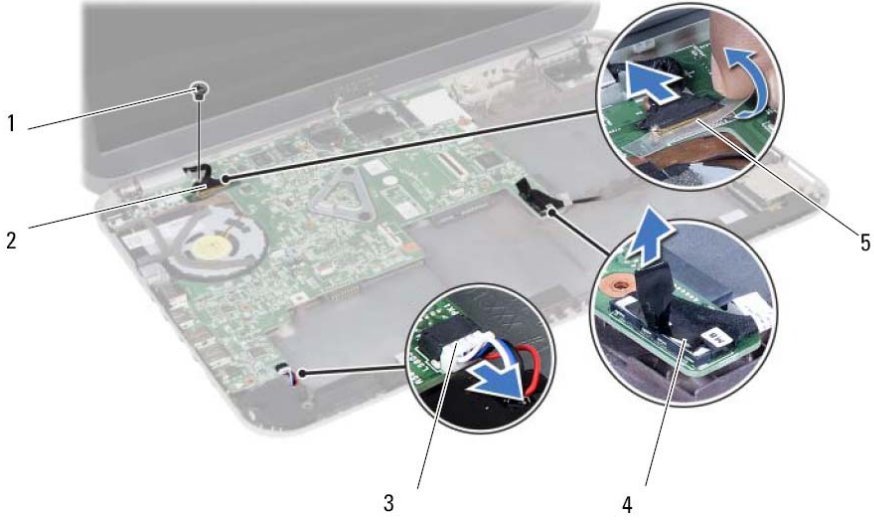


1 مسمار  
2 لوحة النظام

- 7 اقلب لوحة النظام.
- 8 اتبع الإرشادات من الخطوة 1 إلى الخطوة 2 في "إزالة بطاقة mSATA" في الصفحة 63.
- 9 اتبع الإرشادات من الخطوة 1 إلى الخطوة 3 في "إزالة مجموعة التبريد الحراري" في الصفحة 67.

## الإجراء

- 1 قم بإزالة الشريط المثبت لكبل الشاشة في لوحة النظام.
- 2 قم بإزالة المسمار المثبت لكبل الشاشة في لوحة النظام.
- 3 افصل كبل الشاشة من لوحة النظام.
- 4 افصل كبل مكبرات الصوت وكبل اللوحة الفرعية من لوحة النظام.



1	مسمار	2	كابل الشاشة
3	موصل كبل مكبرات الصوت	4	كبل اللوحة الفرعية
5	شريط		

# 24 إزالة لوحة النظام



**تحذير:** قبل العمل داخل الكمبيوتر، قم بقراءة معلومات الأمان الواردة مع جهاز الكمبيوتر واتبع الخطوات الواردة في "قبل أن تبدأ" في الصفحة 7. وبعد إنهاء العمل بداخل الكمبيوتر، اتبع الإرشادات الواردة في "بعد العمل داخل الكمبيوتر" في الصفحة 9 للحصول على معلومات إضافية حول أفضل ممارسات السلامة، انظر "الصفحة الرئيسية الخاصة بالتوافق مع الإشعارات التنظيمية" على العنوان [dell.com/regulatory\\_compliance](http://dell.com/regulatory_compliance).



**ملاحظة:** تم تخزين رمز الخدمة الخاص بجهاز الكمبيوتر لديك في لوحة النظام. يجب إدخال "رمز الخدمة" بعد إعادة تركيب لوحة النظام.



**ملاحظة:** قبل فصل الكبلات عن لوحة النظام، لاحظ موقع الموصلات بحيث يمكنك إعادة توصيلها بطريقة صحيحة بعد إعادة وضع لوحة النظام.

## المتطلبات الأساسية

- 1 أخرج وحدة (أو وحدات) الذاكرة. انظر "إزالة وحدة (وحدات) الذاكرة" في الصفحة 13.
- 2 قم بإزالة مجموعة محرك الأقراص الضوئية. انظر "إزالة مجموعة محرك الأقراص الضوئية" في الصفحة 17.
- 3 قم بإزالة لوحة المفاتيح. انظر "إزالة لوحة المفاتيح" في الصفحة 21.
- 4 قم بإزالة مسند راحة اليد. انظر "إزالة مسند راحة اليد" في الصفحة 27.
- 5 أخرج البطارية. انظر "إزالة البطارية" في الصفحة 33.
- 6 قم بإزالة مجموعة محرك الأقراص الثابتة. انظر "إزالة مجموعة محرك الأقراص الثابتة" في الصفحة 37.
- 7 أخرج بطاقة mini-card اللاسلكية. انظر "إزالة بطاقة Mini-Card اللاسلكية" في الصفحة 41.



# إعادة تركيب البطارية الخلوية المصغرة 23

**⚠️ تحذير:** قبل العمل داخل الكمبيوتر، قم بقراءة معلومات الأمان الواردة مع جهاز الكمبيوتر واتبع الخطوات الواردة في "قبل أن تبدأ" في الصفحة 7. وبعد إنهاء العمل بداخل الكمبيوتر، اتبع الإرشادات الواردة في "بعد العمل داخل الكمبيوتر" في الصفحة 9 للحصول على معلومات إضافية حول أفضل ممارسات السلامة، انظر "الصفحة الرئيسية الخاصة بالتوافق مع الإشعارات التنظيمية" على العنوان [dell.com/regulatory\\_compliance](http://dell.com/regulatory_compliance).

**⚠️ تحذير:** قد تنفجر البطارية إذا تم تركيبها بشكل غير صحيح. ولذا، لا تستبدل البطارية إلا ببطارية من نفس النوع أو من نوع مماثل. تخلص من البطاريات المستعملة وفقًا لتعليمات الشركة المصنعة.

## الإجراء

مع جعل الجانب الموجب متجهًا لأعلى، ثبت البطارية الخلوية المصغرة في مقبس البطارية الموجود في لوحة النظام.

## المتطلبات اللاحقة

- 1 أعد وضع مسند راحة اليد. انظر "إعادة وضع مسند راحة اليد" في الصفحة 31.
- 2 أعد تركيب لوحة المفاتيح. انظر "إعادة تركيب لوحة المفاتيح" في الصفحة 25.
- 3 أعد وضع مجموعة محرك الأقراص الضوئية. انظر "أعد وضع مجموعة محرك الأقراص الضوئية" في الصفحة 19.
- 4 اتبع الإرشادات من الخطوة 3 و الخطوة 4 في "إعادة وضع وحدة (وحدات) الذاكرة" في الصفحة 15.
- 5 اتبع التعليمات الواردة في "بعد العمل داخل الكمبيوتر" في الصفحة 9.





# 22 إزالة البطارية الخلية المصغرة

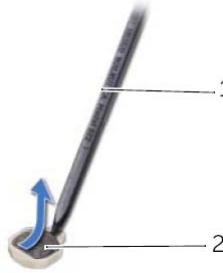
- ⚠️ تحذير: قبل العمل داخل الكمبيوتر، قم بقراءة معلومات الأمان الواردة مع جهاز الكمبيوتر واتبع الخطوات الواردة في "قبل أن تبدأ" في الصفحة 7. وبعد إنهاء العمل بداخل الكمبيوتر، اتبع الإرشادات الواردة في "بعد العمل داخل الكمبيوتر" في الصفحة 9 للحصول على معلومات إضافية حول أفضل ممارسات السلامة، انظر "الصفحة الرئيسية الخاصة بالتوافق مع الإشعارات التنظيمية" على العنوان [dell.com/regulatory\\_compliance](http://dell.com/regulatory_compliance).
- ⚠️ تنبيه: تؤدي إزالة البطارية الخلية المصغرة إلى إعادة ضبط إعدادات نظام الإدخال والإخراج الأساسي (BIOS) إلى الإعدادات الافتراضية. وصى بأن تلاحظ إعدادات نظام الإدخال والإخراج الأساسي (BIOS) قبل إزالة البطارية الخلية المصغرة.

## المتطلبات الأساسية

- 1 اتبع الإرشادات من الخطوة 1 إلى الخطوة 3 في "إزالة وحدة (وحدات) الذاكرة" في الصفحة 13.
- 2 قم بإزالة مجموعة محرك الأقراص الضوئية. انظر "إزالة مجموعة محرك الأقراص الضوئية" في الصفحة 17.
- 3 قم بإزالة لوحة المفاتيح. انظر "إزالة لوحة المفاتيح" في الصفحة 21.
- 4 قم بإزالة مسند راحة اليد. انظر "إزالة مسند راحة اليد" في الصفحة 27.

## الإجراء

- 1 باستخدام مخطاط بلاستيكي، ارفع البطارية الخلية المصغرة برفق خارج مقبس البطارية الموجود على لوحة النظام.



2 بطارية خلية مصغرة

1 مسمار بلاستيكي



# 21 إعادة وضع مكبرات الصوت



تحذير: قبل العمل داخل الكمبيوتر، قم بقراءة معلومات الأمان الواردة مع جهاز الكمبيوتر واتبع الخطوات الواردة في "قبل أن تبدأ" في الصفحة 7. وبعد إنهاء العمل بداخل الكمبيوتر، اتبع الإرشادات الواردة في "بعد العمل داخل الكمبيوتر" في الصفحة 9. للحصول على معلومات إضافية حول أفضل ممارسات السلامة، انظر "الصفحة الرئيسية الخاصة بالتوافق مع الإشعاعات التنظيمية" على العنوان [dell.com/regulatory\\_compliance](http://dell.com/regulatory_compliance).

## الإجراء

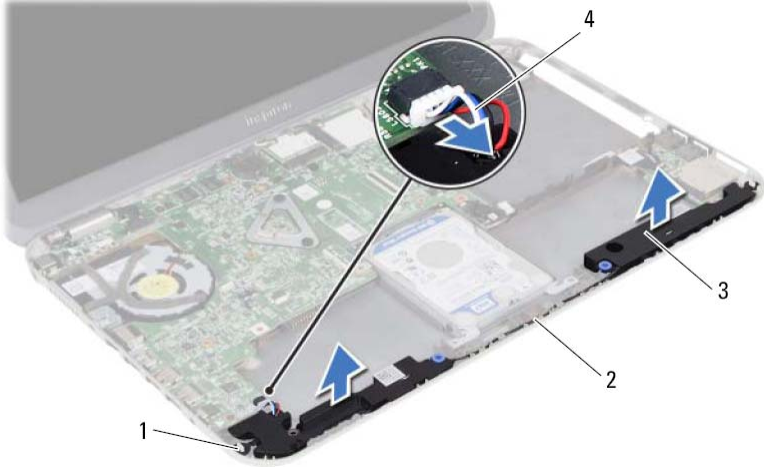
- 1 أزح مكبرات الصوت داخل قاعدة الكمبيوتر.
- 2 قم بتوصيل كبر مكبرات الصوت بلوحة النظام.
- 3 قم بتوجيه كبل مكبرات الصوت خلال أدلة التوجيه الموجودة على قاعدة الكمبيوتر.

## المتطلبات اللاحقة

- 1 أعد وضع البطارية. انظر "استبدال البطارية" في الصفحة 35.
- 2 أعد وضع مسند راحة اليد. انظر "إعادة وضع مسند راحة اليد" في الصفحة 31.
- 3 أعد تركيب لوحة المفاتيح. انظر "إعادة تركيب لوحة المفاتيح" في الصفحة 25.
- 4 أعد وضع مجموعة محرك الأقراص الضوئية. انظر "أعد وضع مجموعة محرك الأقراص الضوئية" في الصفحة 19.
- 5 اتبع الإرشادات من الخطوة 3 و الخطوة 4 في "إعادة وضع وحدة (وحدات) الذاكرة" في الصفحة 15.
- 6 اتبع التعليمات الواردة في "بعد العمل داخل الكمبيوتر" في الصفحة 9.

## الإجراء

- 1 لاحظ توجيه كبل مكبرات الصوت، وقم بإزالة الكبل من أدلة التوجيه الموجودة في قاعدة الكمبيوتر.
- 2 افصل كبل مكبرات الصوت من لوحة النظام.
- 3 حرر مكبرات الصوت من المزاليج الموجودة في قاعدة الكمبيوتر.
- 4 ارفع مكبرات الصوت مع كبل مكبر الصوت إلى خارج قاعدة الكمبيوتر.



1	السنون (2)	2	توجيه كبل مكبرات الصوت
3	السماعات (2)	4	كبل مكبرات الصوت

# 20 إزالة مكبرات الصوت



تحذير: قبل العمل داخل الكمبيوتر، قُم بقراءة معلومات الأمان الواردة مع جهاز الكمبيوتر واتبع الخطوات الواردة في "قبل أن تبدأ" في الصفحة 7. وبعد إنهاء العمل بداخل الكمبيوتر، اتبع الإرشادات الواردة في "بعد العمل داخل الكمبيوتر" في الصفحة 9. للحصول على معلومات إضافية حول أفضل ممارسات السلامة، انظر "الصفحة الرئيسية الخاصة بالتوافق مع الإشعارات التنظيمية" على العنوان [dell.com/regulatory\\_compliance](http://dell.com/regulatory_compliance).

## المتطلبات الأساسية

- 1 اتبع الإرشادات من الخطوة 1 إلى الخطوة 3 في "إزالة وحدة (وحدات) الذاكرة" في الصفحة 13.
- 2 قُم بإزالة مجموعة محرك الأقراص الضوئية. انظر "إزالة مجموعة محرك الأقراص الضوئية" في الصفحة 17.
- 3 قُم بإزالة لوحة المفاتيح. انظر "إزالة لوحة المفاتيح" في الصفحة 21.
- 4 قُم بإزالة مسند راحة اليد. انظر "إزالة مسند راحة اليد" في الصفحة 27.
- 5 أخرج البطارية. انظر "إزالة البطارية" في الصفحة 33.



# 19 إعادة تركيب اللوحة الفرعية



تحذير: قبل العمل داخل الكمبيوتر، قم بقراءة معلومات الأمان الواردة مع جهاز الكمبيوتر واتبع الخطوات الواردة في "قبل أن تبدأ" في الصفحة 7. وبعد إنهاء العمل بداخل الكمبيوتر، اتبع الإرشادات الواردة في "بعد العمل داخل الكمبيوتر" في الصفحة 9. للحصول على معلومات إضافية حول أفضل ممارسات السلامة، انظر "الصفحة الرئيسية الخاصة بالتوافق مع الإشعاعات التنظيمية" على العنوان [dell.com/regulatory\\_compliance](http://dell.com/regulatory_compliance).

## الإجراء

- 1 قم بمحاذاة فتحة المسمار الموجودة في اللوحة الفرعية مع فتحة المسمار الموجود في قاعدة الكمبيوتر.
- 2 أعد وضع المسمار المثبت للوحة الفرعية في قاعدة الكمبيوتر.
- 3 قم بتوصيل كبل اللوحة الفرعية باللوحة الفرعية.

## المتطلبات اللاحقة

- 1 أعد وضع البطارية. انظر "استبدال البطارية" في الصفحة 35.
- 2 أعد وضع مسند راحة اليد. انظر "إعادة وضع مسند راحة اليد" في الصفحة 31.
- 3 أعد تركيب لوحة المفاتيح. انظر "إعادة تركيب لوحة المفاتيح" في الصفحة 25.
- 4 أعد وضع مجموعة محرك الأقراص الضوئية. انظر "أعد وضع مجموعة محرك الأقراص الضوئية" في الصفحة 19.
- 5 اتبع الإرشادات من الخطوة 3 و الخطوة 4 في "إعادة وضع وحدة (وحدات) الذاكرة" في الصفحة 15.
- 6 اتبع التعليمات الواردة في "بعد العمل داخل الكمبيوتر" في الصفحة 9.





# 18 إزالة اللوحة الفرعية



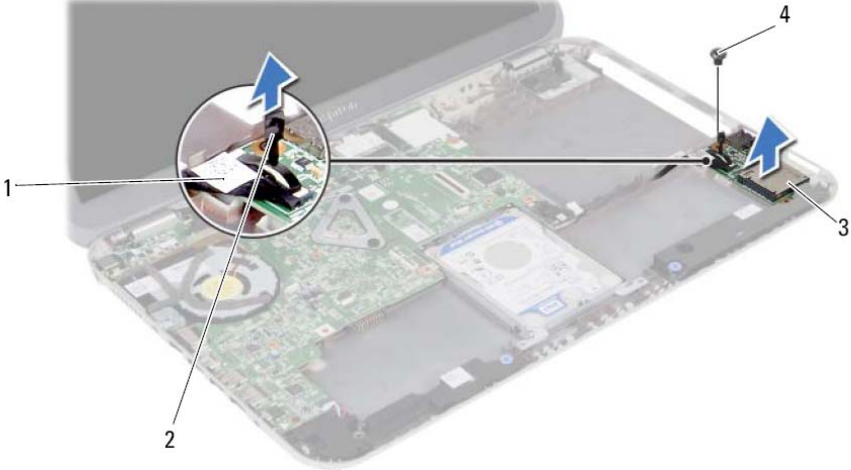
**تحذير:** قبل العمل داخل الكمبيوتر، قم بقراءة معلومات الأمان الواردة مع جهاز الكمبيوتر واتبع الخطوات الواردة في "قبل أن تبدأ" في الصفحة 7. وبعد إنهاء العمل بداخل الكمبيوتر، اتبع الإرشادات الواردة في "بعد العمل داخل الكمبيوتر" في الصفحة 9. للحصول على معلومات إضافية حول أفضل ممارسات السلامة، انظر "الصفحة الرئيسية الخاصة بالتوافق مع الإشعاعات التنظيمية" على العنوان [dell.com/regulatory\\_compliance](http://dell.com/regulatory_compliance).

## المتطلبات الأساسية

- 1 اتبع الإرشادات من الخطوة 1 إلى الخطوة 3 في "إزالة وحدة (وحدات) الذاكرة" في الصفحة 13.
- 2 قم بإزالة مجموعة محرك الأقراص الضوئية. انظر "إزالة مجموعة محرك الأقراص الضوئية" في الصفحة 17.
- 3 قم بإزالة لوحة المفاتيح. انظر "إزالة لوحة المفاتيح" في الصفحة 21.
- 4 قم بإزالة مسند راحة اليد. انظر "إزالة مسند راحة اليد" في الصفحة 27.
- 5 أخرج البطارية. انظر "إزالة البطارية" في الصفحة 33.

## الإجراء

- 1 استخدم عروة السحب لفصل كبل اللوحة الفرعية من الموصل الموجود في اللوحة الفرعية.
- 2 قم بإزالة المسمار اللولبي الذي يثبت اللوحة الفرعية بقاعدة الكمبيوتر.
- 3 ارفع اللوح الفرعية خارج قاعدة الكمبيوتر.



1	كبل اللوحة الفرعية	2	لسان سحب
3	لوحة فرعية	4	مسمار لولبي



# إعادة تركيب بطاقة Mini-Card اللاسلكية 17



**تحذير:** قبل العمل داخل الكمبيوتر، قم بقراءة معلومات الأمان الواردة مع جهاز الكمبيوتر واتبع الخطوات الواردة في "قبل أن تبدأ" في الصفحة 7. وبعد إنهاء العمل بداخل الكمبيوتر، اتبع الإرشادات الواردة في "بعد العمل داخل الكمبيوتر" في الصفحة 9. للحصول على معلومات إضافية حول أفضل ممارسات السلامة، انظر "الصفحة الرئيسية الخاصة بالتوافق مع الإشعارات التنظيمية" على العنوان [dell.com/regulatory\\_compliance](http://dell.com/regulatory_compliance).

## الإجراء



- 1 تتبيه: لتجنب إتلاف بطاقة mini-card، تأكد من عدم وجود أي كبلات أسفل بطاقة mini-card اللاسلكية.
  - 1 قم بمحاذاة السن الموجود في بطاقة Mini-Card مع العروة الموجودة في موصل لوحة النظام.
  - 2 قم بإدخال موصل البطاقة المصغرة بزاوية 45 درجة داخل الموصل الموجود في لوحة النظام.
  - 3 اضغط لأسفل على الطرف الآخر لبطاقة Mini-Card لإدخالها في الفتحة الموجودة بلوحة النظام وأعد تركيب المسار اللولبي الذي يثبت بطاقة Mini-Card بلوحة النظام.
  - 4 توصيل كبلات الهوائي ببطاقة Mini-Card اللاسلكية.
- يوضح الجدول التالي نظام ألوان كبل الهوائي لبطاقة Mini-Card التي يدعمها الكمبيوتر الذي بحوزتك.

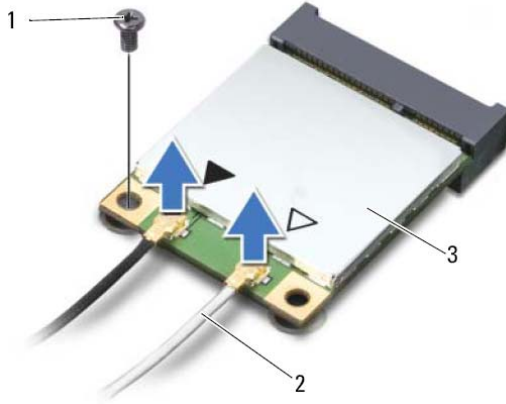
الموصلات الموجودة على بطاقة Mini-Card اللاسلكية	مخطط ألوان كبلات الهوائي
الشبكة المحلية اللاسلكية (WLAN) + تقنية Bluetooth (كابلان)	
الشبكة المحلية اللاسلكية (WLAN) + تقنية Bluetooth	أبيض
الشبكة المحلية اللاسلكية (WLAN) + تقنية Bluetooth	أسود
الإضافية (المثلث الأسود)	

## المتطلبات اللاحقة

- 1 أعد وضع البطارية. انظر "استبدال البطارية" في الصفحة 35.
- 2 أعد وضع مسند راحة اليد. انظر "إعادة وضع مسند راحة اليد" في الصفحة 31.
- 3 أعد تركيب لوحة المفاتيح. انظر "إعادة تركيب لوحة المفاتيح" في الصفحة 25.
- 4 أعد وضع مجموعة محرك الأقراص الضوئية. انظر "أعد وضع مجموعة محرك الأقراص الضوئية" في الصفحة 19.
- 5 اتبع الإرشادات من الخطوة 3 و الخطوة 4 في "إعادة وضع وحدة (وحدات) الذاكرة" في الصفحة 15.
- 6 اتبع التعليمات الواردة في "بعد العمل داخل الكمبيوتر" في الصفحة 9.

## الإجراء

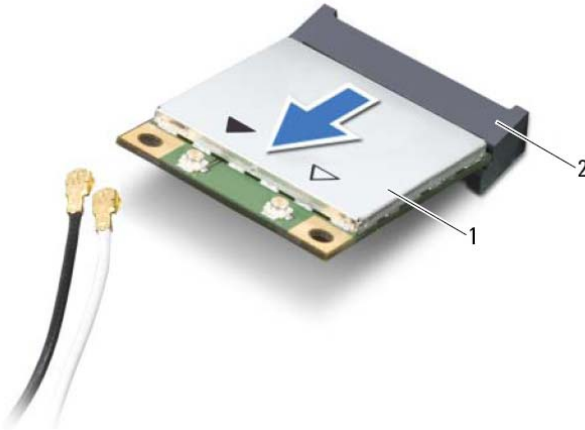
- 1 افصل كبلات الهوائي اللاسلكي من الموصلات الموجودة في البطاقة المصغرة.
- 2 قم بفك المسمار الذي يثبت بطاقة mini-card اللاسلكية بلوحة النظام.



1 مسمار 2 كابلات الهوائي (2)

3 بطاقة mini-card اللاسلكية

- 3 أرح البطاقة اللاسلكية المصغرة وقم بإزالتها إلى خارج موصل لوحة النظام.



2 موصل لوحة النظام

1 بطاقة mini-card اللاسلكية

# 16 إزالة بطاقة Mini-Card اللاسلكية



**تحذير:** قبل العمل داخل الكمبيوتر، قم بقراءة معلومات الأمان الواردة مع جهاز الكمبيوتر واتبع الخطوات الواردة في "قبل أن تبدأ" في الصفحة 7. وبعد إنهاء العمل بداخل الكمبيوتر، اتبع الإرشادات الواردة في "بعد العمل داخل الكمبيوتر" في الصفحة 9. للحصول على معلومات إضافية حول أفضل ممارسات السلامة، انظر "الصفحة الرئيسية الخاصة بالتوافق مع الإشعارات التنظيمية" على العنوان [dell.com/regulatory\\_compliance](http://dell.com/regulatory_compliance).



**ملاحظة:** لا تضمن Dell توافق البطاقات المصغرة ولا توفر لها الدعم إذا كانت من مصادر أخرى بخلاف Dell.

في حالة طلب البطاقة اللاسلكية المصغرة مع الكمبيوتر، تأتي البطاقة مثبتة بالفعل.

الكمبيوتر لديك مزود بفتحة نصفية واحدة لبطاقة Mini-Card تدعم شبكة اتصال محلية لاسلكية (WLAN) + بطاقة Bluetooth متعددة الوظائف.





**ملاحظة:** الكمبيوتر الخاص بك مزود أيضاً بفتحة بطاقة لاسلكية مصغرة كاملة الارتفاع تدعم بطاقة شبكة الاتصال اللاسلكية واسعة النطاق (WWAN).

## المتطلبات الأساسية

- 1 اتبع الإرشادات من الخطوة 1 إلى الخطوة 3 في "إزالة وحدة (وحدات) الذاكرة" في الصفحة 13.
- 2 قم بإزالة مجموعة محرك الأقراص الضوئية. انظر "إزالة مجموعة محرك الأقراص الضوئية" في الصفحة 17.
- 3 قم بإزالة لوحة المفاتيح. انظر "إزالة لوحة المفاتيح" في الصفحة 21.
- 4 قم بإزالة مسند راحة اليد. انظر "إزالة مسند راحة اليد" في الصفحة 27.
- 5 أخرج البطارية. انظر "إزالة البطارية" في الصفحة 33.



# 15 إعادة تركيب مجموعة محرك الأقراص الثابتة

-  تحذير: قبل العمل داخل الكمبيوتر، قم بقراءة معلومات الأمان الواردة مع جهاز الكمبيوتر واتبع الخطوات الواردة في "قبل أن تبدأ" في الصفحة 7. وبعد إنهاء العمل بداخل الكمبيوتر، اتبع الإرشادات الواردة في "بعد العمل داخل الكمبيوتر" في الصفحة 9. للحصول على معلومات إضافية حول أفضل ممارسات السلامة، انظر "الصفحة الرئيسية الخاصة بالتوافق مع الإشعاعات التنظيمية" على العنوان [dell.com/regulatory\\_compliance](http://dell.com/regulatory_compliance).
-  تنبيه: تتسم محركات الأقراص الثابتة بأنها قابلة للكسر بدرجة كبيرة. لذا، توخى بالغ الحذر عند التعامل مع محرك الأقراص الثابتة.

## الإجراء

- 1 ضع محرك الأقراص الثابتة داخل حامل محرك الأقراص الثابتة.
- 2 قم بمحاذاة فتحات المسامير الموجودة في حامل محرك الأقراص الثابتة مع فتحات المسامير الموجودة في محرك الأقراص الثابتة.
- 3 أعد وضع المسامير المثبتة لمحرك الأقراص الثابتة في حامل محرك الأقراص الثابتة.
- 4 قم بتركيب مجموعة محرك الأقراص الثابتة في الجزء السفلي من الكمبيوتر.
- 5 أرح مجموعة محرك الأقراص الثابتة باتجاه الجزء الخلفي من الكمبيوتر، وذلك لتوصيل مجموعة محرك الأقراص الثابتة بالموصل الموجود في لوحة النظام.

## المتطلبات اللاحقة

- 1 أعد وضع البطارية. انظر "استبدال البطارية" في الصفحة 35.
- 2 أعد وضع مسند راحة اليد. انظر "إعادة وضع مسند راحة اليد" في الصفحة 31.
- 3 أعد تركيب لوحة المفاتيح. انظر "إعادة تركيب لوحة المفاتيح" في الصفحة 25.
- 4 أعد وضع مجموعة محرك الأقراص الضوئية. انظر "أعد وضع مجموعة محرك الأقراص الضوئية" في الصفحة 19.
- 5 اتبع الإرشادات من الخطوة 3 إلى الخطوة 4 في "إعادة وضع وحدة (وحدات) الذاكرة" في الصفحة 15.
- 6 اتبع التعليمات الواردة في "بعد العمل داخل الكمبيوتر" في الصفحة 9.



## الإجراء

1 ارفع مجموعة محرك الأقراص الثابتة لفصله من لوحة النظام وقم بإزالة مجموعة محرك الأقراص الثابتة من قاعدة الكمبيوتر.



1 مجموعة محرك الأقراص الثابتة

2 قم بإزالة المسامير المثبتة لمحرك الأقراص الثابتة في حامل محرك الأقراص الثابتة.

3 ارفع محرك الأقراص الثابتة خارج الدعامه المخصصة له.



2 محرك الأقراص الثابتة

1 المسامير (4)

3 حامل محرك الأقراص الثابتة

# 14 إزالة مجموعة محرك الأقراص الثابتة



تحذير: قبل العمل داخل الكمبيوتر، قم بقراءة معلومات الأمان الواردة مع جهاز الكمبيوتر واتبع الخطوات الواردة في "قبل أن تبدأ" في الصفحة 7. وبعد إنهاء العمل بداخل الكمبيوتر، اتبع الإرشادات الواردة في "بعد العمل داخل الكمبيوتر" في الصفحة 9. للحصول على معلومات إضافية حول أفضل ممارسات السلامة، انظر "الصفحة الرئيسية الخاصة بالتوافق مع الإشعارات التنظيمية" على العنوان [dell.com/regulatory\\_compliance](http://dell.com/regulatory_compliance).



تنبيه: لتجنب فقد البيانات، لا تقم بإزالة محرك الأقراص الثابتة عندما يكون الكمبيوتر في حالة سكون أو في حالة تشغيل.



تنبيه: تتسم محركات الأقراص الثابتة بأنها قابلة للكسر بدرجة كبيرة. لذا، توخى بالغ الحذر عند التعامل مع محرك الأقراص الثابتة.

## المتطلبات الأساسية

- 1 اتبع الإرشادات من الخطوة 1 إلى الخطوة 3 في "إزالة وحدة (وحدات) الذاكرة" في الصفحة 13.
- 2 قم بإزالة مجموعة محرك الأقراص الضوئية. انظر "إزالة مجموعة محرك الأقراص الضوئية" في الصفحة 17.
- 3 قم بإزالة لوحة المفاتيح. انظر "إزالة لوحة المفاتيح" في الصفحة 21.
- 4 قم بإزالة مسند راحة اليد. انظر "إزالة مسند راحة اليد" في الصفحة 27.
- 5 أخرج البطارية. انظر "إزالة البطارية" في الصفحة 33.



# 13 استبدال البطارية



تحذير: قبل العمل داخل الكمبيوتر، قم بقراءة معلومات الأمان الواردة مع جهاز الكمبيوتر واتبع الخطوات الواردة في "قبل أن تبدأ" في الصفحة 7. وبعد إنهاء العمل بداخل الكمبيوتر، اتبع الإرشادات الواردة في "بعد العمل داخل الكمبيوتر" في الصفحة 9. للحصول على معلومات إضافية حول أفضل ممارسات السلامة، انظر "الصفحة الرئيسية الخاصة بالتوافق مع الإشعارات التنظيمية" على العنوان [dell.com/regulatory\\_compliance](http://dell.com/regulatory_compliance).

## الإجراء

- 1 قم بمحاذاة فتحات المسامير الموجودة في البطارية مع فتحات المسامير الموجودة في قاعدة الكمبيوتر واضغط على موصل البطارية.
- 2 أعد وضع المسامير المثبتة للبطارية في قاعدة الكمبيوتر.

## المتطلبات اللاحقة

- 1 أعد وضع مسند راحة اليد. انظر "إعادة وضع مسند راحة اليد" في الصفحة 31.
- 2 أعد تركيب لوحة المفاتيح. انظر "إعادة تركيب لوحة المفاتيح" في الصفحة 25.
- 3 أعد وضع مجموعة محرك الأقراص الضوئية. انظر "أعد وضع مجموعة محرك الأقراص الضوئية" في الصفحة 19.
- 4 اتبع الإرشادات من الخطوة 3 إلى الخطوة 4 في "إعادة وضع وحدة (وحدات) الذاكرة" في الصفحة 15.
- 5 اتبع التعليمات الواردة في "بعد العمل داخل الكمبيوتر" في الصفحة 9.



# 12 إزالة البطارية



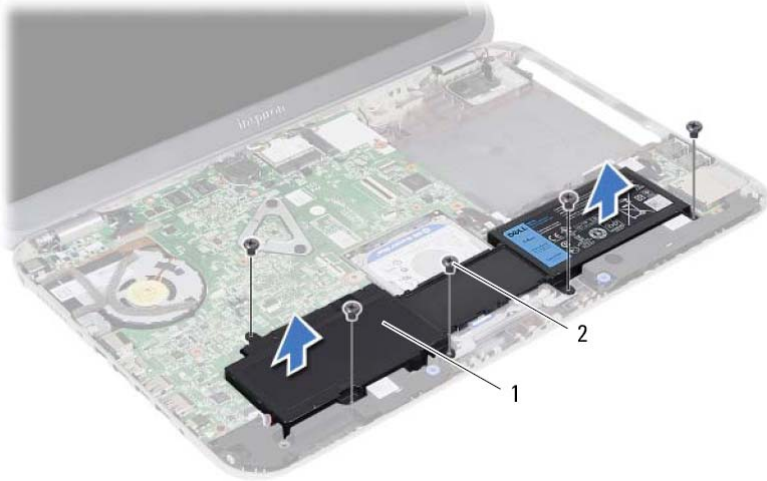
تحذير: قبل العمل داخل الكمبيوتر، قم بقراءة معلومات الأمان الواردة مع جهاز الكمبيوتر واتبع الخطوات الواردة في "قبل أن تبدأ" في الصفحة 7. وبعد إنهاء العمل بداخل الكمبيوتر، اتبع الإرشادات الواردة في "بعد العمل داخل الكمبيوتر" في الصفحة 9. للحصول على معلومات إضافية حول أفضل ممارسات السلامة، انظر "الصفحة الرئيسية الخاصة بالتوافق مع الإشعارات التنظيمية" على العنوان [dell.com/regulatory\\_compliance](http://dell.com/regulatory_compliance).

## المتطلبات الأساسية

- 1 اتبع الإرشادات من الخطوة 1 إلى الخطوة 3 في "إزالة وحدة (وحدات) الذاكرة" في الصفحة 13.
- 2 قم بإزالة مجموعة محرك الأقراص الضوئية. انظر "إزالة مجموعة محرك الأقراص الضوئية" في الصفحة 17.
- 3 قم بإزالة لوحة المفاتيح. انظر "إزالة لوحة المفاتيح" في الصفحة 21.
- 4 قم بإزالة مسند راحة اليد. انظر "إزالة مسند راحة اليد" في الصفحة 27.

## الإجراء

- 1 قم بإزالة المسامير المثبتة للبطارية في قاعدة الكمبيوتر.
- 2 ارفع البطارية لفصلها من لوحة النظام وقم بإزالة البطارية من قاعدة الكمبيوتر.



2 المسامير (5)

1 البطارية



# 11 إعادة وضع مسند راحة اليد



تحذير: قبل العمل داخل الكمبيوتر، قم بقراءة معلومات الأمان الواردة مع جهاز الكمبيوتر واتبع الخطوات الواردة في "قبل أن تبدأ" في الصفحة 7. وبعد إنهاء العمل بداخل الكمبيوتر، اتبع الإرشادات الواردة في "بعد العمل داخل الكمبيوتر" في الصفحة 9. للحصول على معلومات إضافية حول أفضل ممارسات السلامة، انظر "الصفحة الرئيسية الخاصة بالتوافق مع الإشعاعات التنظيمية" على العنوان [dell.com/regulatory\\_compliance](http://dell.com/regulatory_compliance).

## الإجراء

- 1 قم بمحاذاة مسند راحة اليد مع قاعدة الكمبيوتر.
- 2 اضغط على مسند راحة اليد لتثبيتته في مكانه.
- 3 أزح كبل لوحة مصابيح الحالة، وكبل لوحة اللمس، وكبل مصابيح حالة لوحة اللمس، وكبل لوحة مفاتيح الاختصار داخل الموصلات الخاصة به، واضغط على مزاليح الموصل لتثبيت الكبلات.
- 4 أعد وضع المسامير المثبتة لمسند راحة اليد في قاعدة الكمبيوتر.
- 5 أغلق شاشة العرض واقلم الكمبيوتر رأساً على عقب.
- 6 أعد وضع المسامير المثبتة لمسند راحة اليد في قاعدة الكمبيوتر.
- 7 أعد وضع أغطية المسامير المطاطية.

## المتطلبات اللاحقة

- 1 أعد تركيب لوحة المفاتيح. انظر "إعادة تركيب لوحة المفاتيح" في الصفحة 25.
- 2 أعد وضع مجموعة محرك الأقراص الضوئية. انظر "أعد وضع مجموعة محرك الأقراص الضوئية" في الصفحة 19.
- 3 اتبع الإرشادات من الخطوة 3 و الخطوة 4 في "إعادة وضع وحدة (وحدات) الذاكرة" في الصفحة 15.
- 4 اتبع التعليمات الواردة في "بعد العمل داخل الكمبيوتر" في الصفحة 9.



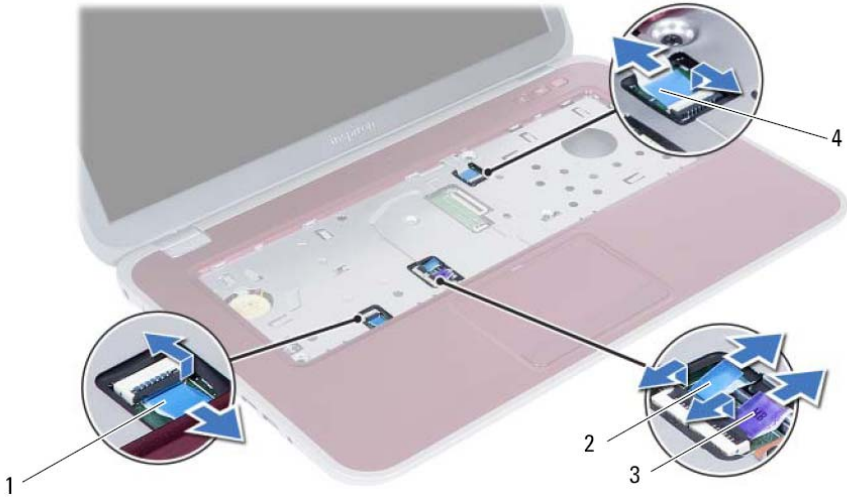
- 6 قم بإزالة المسامير المثبتة لمسند راحة اليد في قاعدة الكمبيوتر.
- 7 باستخدام المخطاط البلاستيكي ارفع العروات الموجودة في مسند راحة اليد برفق من الفتحات الموجودة في قاعدة الكمبيوتر.
- 8 **⚠** تفهيد: افصل مجموعة مسند راحة اليد من مجموعة الشاشة بعناية لتجنب إتلاف مجموعة مسند راحة اليد.
- 8 ارفع مسند راحة اليد من قاعدة الكمبيوتر.



2 المسامير (4)

1 مسند راحة اليد

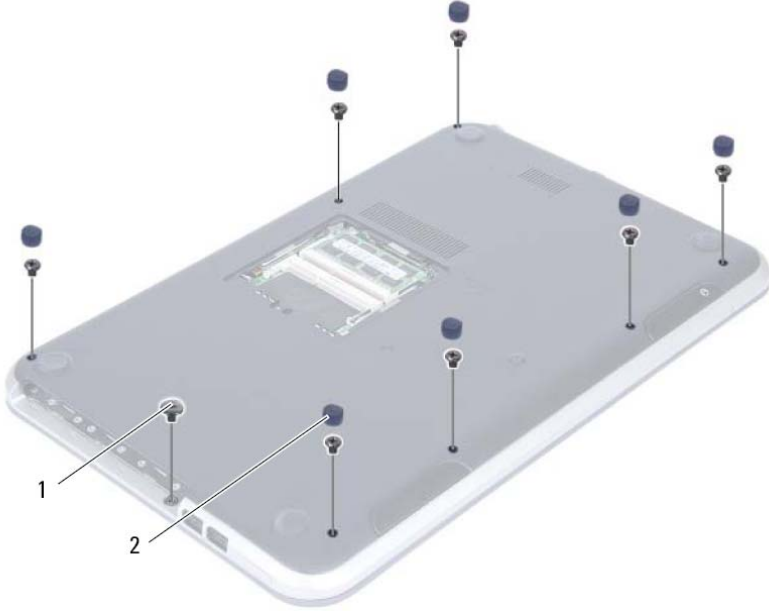
- 4 قم بقلب الكمبيوتر وفتح الشاشة لأقصى درجة ممكنة.
- 5 ارفع مزيج الموصل واسحب عروة السحب لفصل كبل لوحة مصابيح الحالة، وكبل لوحة اللمس، وكبل مصباح حالة لوحة اللمس، وكبل لوحة مفاتيح الاختصار من لوحة النظام.



1	كبل لوحة مفاتيح الحالة
2	كبل مصابيح حالة لوحة اللمس
3	كابل لوحة اللمس
4	كبل لوحة مفاتيح الاختصار

## الإجراء

- 1 أغلق شاشة العرض واقرب الكمبيوتر رأسًا على عقب.
- 2 اثن أغطية المسامير المطاطية برفق للخارج والتي تغطي المسامير الموجودة في قاعدة الكمبيوتر.
- 3 قم بإزالة المسامير المثبتة لمسند راحة اليد في قاعدة الكمبيوتر.



2 الأغطية المطاطية للمسامير (7)

1 المسامير اللولبية (8)

# 10 إزالة مسند راحة اليد



تحذير: قبل العمل داخل الكمبيوتر، قم بقراءة معلومات الأمان الواردة مع جهاز الكمبيوتر واتبع الخطوات الواردة في "قبل أن تبدأ" في الصفحة 7. وبعد إنهاء العمل بداخل الكمبيوتر، اتبع الإرشادات الواردة في "بعد العمل داخل الكمبيوتر" في الصفحة 9. للحصول على معلومات إضافية حول أفضل ممارسات السلامة، انظر "الصفحة الرئيسية الخاصة بالتوافق مع الإشعارات التنظيمية" على العنوان [dell.com/regulatory\\_compliance](http://dell.com/regulatory_compliance).

## المتطلبات الأساسية

- 1 اتبع الإرشادات من الخطوة 1 إلى الخطوة 3 في "إزالة وحدة (وحدات) الذاكرة" في الصفحة 13.
- 2 قم بإزالة مجموعة محرك الأقراص الضوئية. انظر "إزالة مجموعة محرك الأقراص الضوئية" في الصفحة 17.
- 3 قم بإزالة لوحة المفاتيح. انظر "إزالة لوحة المفاتيح" في الصفحة 21.



## إعادة تركيب لوحة المفاتيح

# 9



تحذير: قبل العمل داخل الكمبيوتر، قم بقراءة معلومات الأمان الواردة مع جهاز الكمبيوتر واتبع الخطوات الواردة في "قبل أن تبدأ" في الصفحة 7. وبعد إنهاء العمل بداخل الكمبيوتر، اتبع الإرشادات الواردة في "بعد العمل داخل الكمبيوتر" في الصفحة 9. للحصول على معلومات إضافية حول أفضل ممارسات السلامة، انظر "الصفحة الرئيسية الخاصة بالتوافق مع الإشعاعات التنظيمية" على العنوان [dell.com/regulatory\\_compliance](http://dell.com/regulatory_compliance).

### الإجراء

- 1 أزح كبل لوحة المفاتيح، وكبل لوحة اللمس، وكبل الإضاءة الخلفية للوحة المفاتيح إلى داخل الموصلات الخاصة بهم واضغط على ماسكات الموصل لتثبيت الكابلات.
- 2 ادفع مفتاح البطارية لتشغيل مصدر التيار من البطارية إلى الكمبيوتر.
- 3 أزح العروات الموجودة في لوحة المفاتيح داخل الفتحات الموجودة في مجموعة مسند راحة اليد وضع لوحة المفاتيح على مجموعة مسند راحة اليد.
- 4 اضغط برفق حول حواف لوحة المفاتيح لتثبيت لوحة المفاتيح تحت العروات الموجودة على مجموعة مسند راحة اليد.
- 5 أغلق شاشة العرض واقلب الكمبيوتر رأساً على عقب.
- 6 أعد وضع المسمار المثبت للوحة المفاتيح في لوحة النظام.

### المتطلبات اللاحقة

- 1 اتبع الإرشادات من الخطوة 3 إلى الخطوة 4 في "إعادة وضع وحدة (وحدات) الذاكرة" في الصفحة 15.
- 2 اتبع التعليمات الواردة في "بعد العمل داخل الكمبيوتر" في الصفحة 9.

- 6 ارفع مزاليج الموصل لفصل كبل لوحة المفاتيح وكبل الإضاءة الخلفية للوحة المفاتيح من لوحة النظام.
- 7 ارفع لوحة المفاتيح بعيداً عن مجموعة مسند راحة اليد.



1	كابل لوحة المفاتيح	2	كابل لوحة المفاتيح ذات الإضاءة الخلفية
3	الموصلات (2)		

- 4 ارفع لوحة المفاتيح وقم بإزاحتها لتحرير العروات الموجودة على لوحة المفاتيح من مجموعة مسند راحة اليد.
- 5 ادفع مفتاح البطارية لإيقاف تشغيل مصدر التيار من البطارية إلى الكمبيوتر.



---

1 مفتاح البطارية

---



- 2 قم بقلب الكمبيوتر وفتح الشاشة لأقصى درجة ممكنة.
- 3 باستخدام مخطاط بلاستيكي، حرر لوحة المفاتيح من العروات الموجودة في مجموعة مسند راحة اليد.



1	مخطاط بلاستيكي	2	العروات (9)
3	لوحة المفاتيح		

**تحذير:** قبل العمل داخل الكمبيوتر، قم بقراءة معلومات الأمان الواردة مع جهاز الكمبيوتر واتبع الخطوات الواردة في "قبل أن تبدأ" في الصفحة 7. وبعد إنهاء العمل بداخل الكمبيوتر، اتبع الإرشادات الواردة في "بعد العمل داخل الكمبيوتر" في الصفحة 9. للحصول على معلومات إضافية حول أفضل ممارسات السلامة، انظر "الصفحة الرئيسية الخاصة بالتوافق مع الإشعاعات التنظيمية" على العنوان [dell.com/regulatory\\_compliance](http://dell.com/regulatory_compliance).

## المتطلبات الأساسية

اتبع الإرشادات من الخطوة 1 إلى الخطوة 3 في "إزالة وحدة (وحدات) الذاكرة" في الصفحة 13.

## الإجراء

1 قم بإزالة المسمار المثبت للوحة المفاتيح في لوحة النظام.



1 مسمار



## إعادة وضع مجموعة محرك الأقراص الضوئية



**تحذير:** قبل العمل داخل الكمبيوتر، قم بقراءة معلومات الأمان الواردة مع جهاز الكمبيوتر واتبع الخطوات الواردة في "قبل أن تبدأ" في الصفحة 7. وبعد إنهاء العمل بداخل الكمبيوتر، اتبع الإرشادات الواردة في "بعد العمل داخل الكمبيوتر" في الصفحة 9. للحصول على معلومات إضافية حول أفضل ممارسات السلامة، انظر "الصفحة الرئيسية الخاصة بالتوافق مع الإشعارات التنظيمية" على العنوان [dell.com/regulatory\\_compliance](http://dell.com/regulatory_compliance).

### الإجراء

- 1 قم بمحاذاة العروات الموجودة في إطار محرك الأقراص الضوئية مع الفتحات الموجودة في محرك الأقراص الضوئية وقم بتثبيت الإطار في مكانه.
- 2 قم بمحاذاة فتحات المسامير الموجودة على حامل محرك الأقراص الضوئية مع فتحات المسامير الموجودة على مجموعة محرك الأقراص الضوئية.
- 3 أعد وضع المسامير المثبتة لحامل محرك الأقراص الضوئية في مجموعة محرك الأقراص الضوئية.
- 4 أرح مجموعة محرك الأقراص الضوئية في مكانه وتأكد من محاذاة فتحة المسامير الموجودة على حامل محرك الأقراص الضوئية مع فتحة المسامير الموجودة على قاعدة الكمبيوتر.

### المتطلبات اللاحقة

- 1 اتبع الإرشادات من الخطوة 3 إلى الخطوة 4 في "إعادة وضع وحدة (وحدات) الذاكرة" في الصفحة 15.
- 2 اتبع التعليمات الواردة في "بعد العمل داخل الكمبيوتر" في الصفحة 9.

- 2 قم بفك المسامير المثبتة لدعم محرك الأقراص الضوئية.
- 3 قم بإزالة حامل محرك الأقراص الضوئية من مجموعة محرك الأقراص الضوئية.
- 4 ارفع إطار محرك الأقراص الضوئية برفق وقم بإزالته من محرك الأقراص الضوئية.



محرك الأقراص الضوئية	2	إطار محرك الأقراص الضوئية	1
دعم محرك الأقراص الضوئية	4	المسامير (2)	3

## إزالة مجموعة محرك الأقراص الضوئية

# 6

**تحذير:** قبل العمل داخل الكمبيوتر، قم بقراءة معلومات الأمان الواردة مع جهاز الكمبيوتر واتبع الخطوات الواردة في "قبل أن تبدأ" في الصفحة 7. وبعد إنهاء العمل بداخل الكمبيوتر، اتبع الإرشادات الواردة في "بعد العمل داخل الكمبيوتر" في الصفحة 9. للحصول على معلومات إضافية حول أفضل ممارسات السلامة، انظر "الصفحة الرئيسية الخاصة بالتوافق مع الإشعارات التنظيمية" على العنوان [dell.com/regulatory\\_compliance](http://dell.com/regulatory_compliance).



### المتطلبات الأساسية

اتبع الإرشادات من الخطوة 1 إلى الخطوة 3 في "إزالة وحدة (وحدات) الذاكرة" في الصفحة 13.

### الإجراء

1 باستخدام أطراف أصابعك، قم بإزاحة مجموعة محرك الأقراص الضوئية خارج الفتحة المخصصة لها.




1 مجموعة محرك الأقراص الضوئية



**تحذير:** قبل العمل داخل الكمبيوتر، قم بقراءة معلومات الأمان الواردة مع جهاز الكمبيوتر واتبع الخطوات الواردة في "قبل أن تبدأ" في الصفحة 7. وبعد إنهاء العمل بداخل الكمبيوتر، اتبع الإرشادات الواردة في "بعد العمل داخل الكمبيوتر" في الصفحة 9. للحصول على معلومات إضافية حول أفضل ممارسات السلامة، انظر "الصفحة الرئيسية الخاصة بالتوافق مع الإشعارات التنظيمية" على العنوان [dell.com/regulatory\\_compliance](http://dell.com/regulatory_compliance).

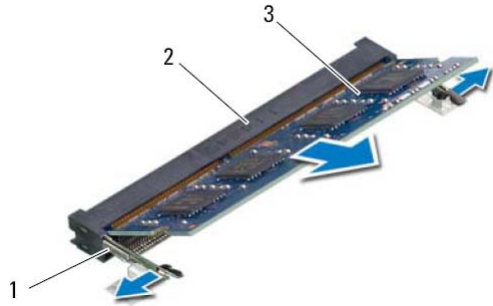


## الإجراء

- 1 قم بمحاذاة الفتحة الموجودة في وحدة الذاكرة مع العروة الموجودة في موصل وحدة الذاكرة.
- 2 قم بإزاحة وحدة الذاكرة بقوة إلى داخل الموصل بزواوية 45 درجة، واضغط على وحدة الذاكرة لأسفل حتى تستقر في مكانها.
- 3  **ملاحظة:** إذا لم تسمع صوت استقرار وحدة الذاكرة في موضعها، فقم بإزالتها وإعادة تركيبها.
- 3 أرح العروات الموجودة في غطاء وحدة الذاكرة داخل الفتحات الموجودة في قاعدة الكمبيوتر وثبت غطاء وحدة الذاكرة في مكانها.
- 4 اربط المسامير المثبت لغطاء وحدة الذاكرة بإحكام في قاعدة الكمبيوتر.
- 5 اتبع التعليمات الواردة في "بعد العمل داخل الكمبيوتر" في الصفحة 9.



- 4 استخدم أطراف أصابعك لفصل مشابك التثبيت الموجودة على طرفي موصل وحدة الذاكرة بعناية حتى تبرز وحدة الذاكرة للخارج.
- 5 قم بإزالة وحدة الذاكرة من موصل وحدة الذاكرة.



1	مشابك التثبيت (2)	2	موصل وحدة الذاكرة
3	وحدة الذاكرة		

## إزالة وحدة (وحدات) الذاكرة

# 4

**تحذير:** قبل العمل داخل الكمبيوتر، قم بقراءة معلومات الأمان الواردة مع جهاز الكمبيوتر واتبع الخطوات الواردة في "قبل أن تبدأ" في الصفحة 7. وبعد إنهاء العمل بداخل الكمبيوتر، اتبع الإرشادات الواردة في "بعد العمل داخل الكمبيوتر" في الصفحة 9. للحصول على معلومات إضافية حول أفضل ممارسات السلامة، انظر "الصفحة الرئيسية الخاصة بالتوافق مع الإشعاعات التنظيمية" على العنوان [dell.com/regulatory\\_compliance](http://dell.com/regulatory_compliance).



### الإجراء

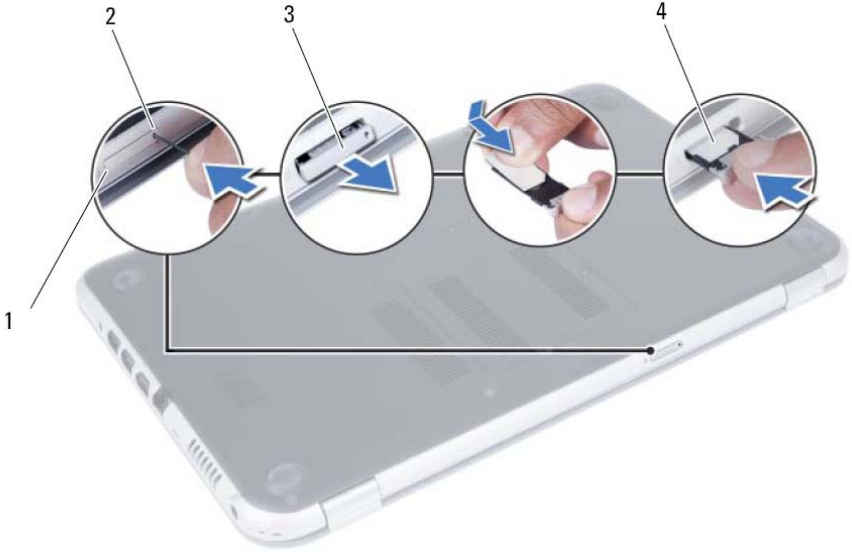
- 1 أغلق شاشة العرض واقرب الكمبيوتر رأسًا على عقب.
- 2 فك المسمار المثبت لغطاء وحدة الذاكرة في قاعدة الكمبيوتر.
- 3 باستخدام أطراف الأصابع، ارفع غطاء وحدة الذاكرة إلى خارج الفتحات الموجودة في قاعدة الكمبيوتر.



2 غطاء وحدة الذاكرة

1 مسمار التثبيت


5 ادفع حامل بطاقة SIM إلى داخل فتحة بطاقة SIM مرة أخرى.




1	فتحة بطاقة SIM	2	فتحة مسمار فتحة بطاقة SIM
3	حامل بطاقة SIM	4	بطاقة SIM

## تثبيت بطاقة SIM (اختياري)


# 3

 تحذير: قبل العمل داخل الكمبيوتر، قم بقراءة معلومات الأمان الواردة مع جهاز الكمبيوتر واتبع الخطوات الواردة في "قبل أن تبدأ" في الصفحة 7. وبعد إنهاء العمل بداخل الكمبيوتر، اتبع الإرشادات الواردة في "بعد العمل داخل الكمبيوتر" في الصفحة 9. للحصول على معلومات إضافية حول أفضل ممارسات السلامة، انظر "الصفحة الرئيسية الخاصة بالتوافق مع الإشعارات التنظيمية" على العنوان [dell.com/regulatory\\_compliance](https://www.dell.com/regulatory_compliance).

 ملاحظة: تتوفر فتحة بطاقة SIM في الكمبيوتر فقط إذا طلبت الحصول على بطاقة WWAN عند الشراء.

### الإجراء

- 1 أغلق شاشة العرض واقلم الكمبيوتر رأساً على عقب.
- 2 أدخل مسمار صغير أو مشبك ورق غير مطوي إلى داخل فتحة سن فتحة بطاقة SIM لتحرير حامل بطاقة SIM.
- 3 قم بإزالة حامل بطاقة SIM من فتحة بطاقة SIM.
- 4 أرح بطاقة SIM إلى داخل حامل بطاقة SIM.

 ملاحظة: تأكد من وضع بطاقة SIM بطريقة صحيحة في حامل بطاقة SIM.



بعد الانتهاء من إجراءات إعادة تركيب المكونات، تأكد من التالي:

- أعد تركيب جميع المسامير اللولبية وتأكد من عدم وجود مسامير لولبية مفكوكة بداخل الكمبيوتر.
- صل أي أجهزة خارجية، وكبلات، وبطاقات، وأي جزء آخر قمت بإزالته قبل العمل داخل الكمبيوتر.
- قم بتوصيل الكمبيوتر وكافة الأجهزة المتصلة بالمأخذ الكهربائية الخاصة بها.

**⚠ تنبيه:** قبل تشغيل الكمبيوتر، أعد تركيب كل المسامير اللولبية وتأكد من عدم وجود مسامير لولبية مفكوكة داخل الكمبيوتر. فقد يؤدي عدم القيام بذلك إلى إتلاف الكمبيوتر.

⚠ تنبيه: عندما تقوم بفصل أحد الكابلات، قم بسحبها من الموصل أو لسان الجذب، وليس من الكبل نفسه. تحتوي بعض الكابلات على موصلات مزودة بألسنة قفل أو مسامير لولبية إبهامية يلزم فكها قبل فصل الكابل. وعند فصل الكابلات، حافظ على محاذاتها بالتساوي لتجنب ثني أي من سنون الموصلات. وعند توصيل الكابلات، تأكد من أن الموصلات والمنافذ قد تمت محاذاتها وتوجيهها بشكل صحيح.

⚠ تنبيه: لفصل كابل شبكة، قم أولاً بفصل الكابل عن الكمبيوتر، ثم افصله عن الجهاز المتصل بالشبكة.

⚠ تنبيه: اضغط على أية بطاقات تم تركيبها وأخرجها من قارئ بطاقات الوسائط.

## الأدوات الموصى باستخدامها

قد تحتاج الإجراءات الواردة في هذا المستند إلى وجود الأدوات التالية:

- مفك Phillips
- مخطاط بلاستيكي

## إيقاف تشغيل جهاز الكمبيوتر والأجهزة المتصلة

⚠ تنبيه: لتفادي فقد البيانات، قم بحفظ جميع الملفات المفتوحة وإغلاقها وقم بإنهاء جميع البرامج المفتوحة قبل إيقاف تشغيل الكمبيوتر.


1 قم بحفظ جميع الملفات المفتوحة وإغلاقها وقم بإنهاء جميع البرامج المفتوحة.

2 اتبع التعليمات لإيقاف تشغيل الكمبيوتر وفقاً لنظام التشغيل المثبت على الكمبيوتر.

• نظام التشغيل *Windows 8*:

حرك مؤشر الماوس إلى الركن الأيمن العلوي أو الأيمن السفلي من الشاشة لفتح شريط الاختصارات الجانبي، ثم انقر فوق الضبط ← التشغيل ← إيقاف التشغيل.

• نظام التشغيل *Windows 7*:

انقر فوق أبدأ  وانقر فوق إيقاف التشغيل.

يتم إيقاف تشغيل Microsoft Windows ثم إغلاق الكمبيوتر.

✍ ملاحظة: إذا كنت تستخدم نظام تشغيل آخر، فانظر مستندات نظام التشغيل لديك لمعرفة إرشادات إيقاف التشغيل.

3 قم بفصل الكمبيوتر وجميع الأجهزة المتصلة به من مأخذ التيار الكهربائي.

4 قم بفصل جميع كابلات الهاتف وكابلات الشبكة والأجهزة المتصلة عن جهاز الكمبيوتر لديك.

5 اضغط مع الاستمرار على زر الطاقة لمدة 5 ثوان، بعد فصل الطاقة عن الكمبيوتر، لتأريض لوحة النظام.

## تعليمات الأمان

استخدم إرشادات الأمان التالية لحماية الكمبيوتر لديك من احتمالية تعرضه للتلف ولضمان سلامتك الشخصية.

⚠ تحذير: قبل أن تبدأ العمل بداخل الكمبيوتر، يرجى قراءة معلومات الأمان الواردة مع جهاز الكمبيوتر. للحصول على معلومات حول أفضل ممارسات الأمان الإضافي، انظر صفحة التوافق التنظيمي الرئيسية على العنوان [dell.com/regulatory\\_compliance](https://www.dell.com/regulatory_compliance).

⚠ تحذير: قم بفصل جميع مصادر الطاقة قبل فتح غطاء الكمبيوتر أو اللوحات. بعد الانتهاء من العمل داخل الكمبيوتر، قم بإعادة تركيب جميع الأغطية واللوحات والمسامير اللولبية قبل التوصيل بمصدر الطاقة.

⚠ تنبيه: لتجنب إتلاف جهاز الكمبيوتر، تأكد من أن سطح العمل مستويًا ونظيفًا.

⚠ تنبيه: لتجنب إتلاف المكونات والبطاقات، تعامل معها من الحواف وتجنب لمس السنون والملامسات.

⚠ تنبيه: لا يُسمح بإزالة غطاء الكمبيوتر والوصول إلى أي من المكونات الداخلية للكمبيوتر إلا لفني خدمة معتمد فحسب. راجع تعليمات الأمان للحصول على معلومات كاملة حول احتياطات السلامة والعمل داخل الكمبيوتر والحماية من تفريغ الشحنات الإلكترونية.

⚠ تنبيه: قبل لمس أي شيء بداخل الكمبيوتر، قم بتأريض نفسك عن طريق لمس سطح معدني غير مطلي، مثل السطح المعدني الموجود في الجزء الخلفي من الكمبيوتر. أثناء العمل، قم بلمس سطح معدني غير مطلي من وقت لآخر لتبديد الكهرباء الإستاتيكية، والتي قد تضر بالمكونات الداخلية.



73	إعادة وضع مجموعة الشاشة
73	الإجراء
73	المتطلبات اللاحقة
75	إزالة الحافة الأمامية للشاشة
75	المتطلبات الأساسية
76	الإجراء
77	إعادة تركيب إطار الشاشة
77	الإجراء
77	المتطلبات اللاحقة
79	إزالة لوحة الشاشة
79	المتطلبات الأساسية
80	الإجراء
83	إعادة تركيب لوحة الشاشة
83	الإجراء
83	المتطلبات اللاحقة
85	إزالة مفصلات الشاشة
85	المتطلبات الأساسية
86	الإجراء
87	إعادة تركيب مفصلات الشاشة
87	الإجراء
87	المتطلبات اللاحقة
89	إزالة وحدة الكاميرا
89	المتطلبات الأساسية
90	الإجراء
91	إعادة تركيب وحدة الكاميرا
91	الإجراء
91	المتطلبات اللاحقة
93	تحديث نظام الإدخال والإخراج الأساسي (BIOS)


51	إعادة وضع مكبرات الصوت
51	الإجراء
51	المتطلبات اللاحقة
53	إزالة البطارية الخلية المصغرة
53	المتطلبات الأساسية
53	الإجراء
55	إعادة تركيب البطارية الخلية المصغرة
55	الإجراء
55	المتطلبات اللاحقة
57	إزالة لوحة النظام
57	المتطلبات الأساسية
58	الإجراء
61	إعادة تركيب لوحة النظام
61	الإجراء
61	المتطلبات اللاحقة
62	إدخال رمز الخدمة في إعداد النظام
63	إزالة بطاقة mSATA
63	المتطلبات الأساسية
63	الإجراء
65	إعادة تركيب بطاقة mSATA
65	الإجراء
65	المتطلبات اللاحقة
67	إزالة مجموعة التبريد الحراري
67	المتطلبات الأساسية
68	الإجراء
69	إعادة تركيب مجموعة التبريد الحراري
69	الإجراء
69	المتطلبات اللاحقة
71	إزالة مجموعة الشاشة
71	المتطلبات الأساسية
72	الإجراء


31	إعادة وضع مسند راحة اليد
31	الإجراء
31	المتطلبات اللاحقة
33	إزالة البطارية
33	المتطلبات الأساسية
33	الإجراء
35	استبدال البطارية
35	الإجراء
35	المتطلبات اللاحقة
37	إزالة مجموعة محرك الأقراص الثابتة
37	المتطلبات الأساسية
38	الإجراء
39	إعادة تركيب مجموعة محرك الأقراص الثابتة
39	الإجراء
39	المتطلبات اللاحقة
41	إزالة بطاقة Mini-Card اللاسلكية
41	المتطلبات الأساسية
42	الإجراء
43	إعادة تركيب بطاقة Mini-Card اللاسلكية
43	الإجراء
43	المتطلبات اللاحقة
45	إزالة اللوحة الفرعية
45	المتطلبات الأساسية
45	الإجراء
47	إعادة تركيب اللوحة الفرعية
47	الإجراء
47	المتطلبات اللاحقة
49	إزالة مكبرات الصوت
49	المتطلبات الأساسية
50	الإجراء


# المحتويات

7	قبل أن تبدأ
7	إيقاف تشغيل جهاز الكمبيوتر والأجهزة المتصلة
7	تعليمات الأمان
8	الأدوات الموصى باستخدامها
9	بعد العمل داخل الكمبيوتر
11	تثبيت بطاقة SIM (اختياري)
11	الإجراء
13	إزالة وحدة (وحدات) الذاكرة
13	الإجراء
15	إعادة وضع وحدة (وحدات) الذاكرة
15	الإجراء
17	إزالة مجموعة محرك الأقراص الضوئية
17	المتطلبات الأساسية
17	الإجراء
19	إعادة وضع مجموعة محرك الأقراص الضوئية
19	الإجراء
19	المتطلبات اللاحقة
21	إزالة لوحة المفاتيح
21	المتطلبات الأساسية
21	الإجراء
25	إعادة تركيب لوحة المفاتيح
25	الإجراء
25	المتطلبات اللاحقة
27	إزالة مسند راحة اليد
27	المتطلبات الأساسية
28	الإجراء

## الملاحظات والتنبيهات والتحذيرات

 ملاحظة: تشير كلمة "ملاحظة" إلى المعلومات الهامة التي تساعدك على تحقيق أقصى استفادة من الكمبيوتر الذي بحوزتك.

تنبيه: تشير كلمة "تنبيه" إلى احتمال حدوث تلف بالأجهزة أو فقدان البيانات إذا لم يتم اتباع التعليمات. 

تحذير: تشير كلمة "تحذير" إلى احتمال حدوث تلف في الممتلكات أو إصابة شخصية أو الوفاة. 

---

© 2012 Dell Inc.

العلامات التجارية المستخدمة في هذا النص: Dell™، وشعار DELL، و Inspiron™ هي علامات تجارية خاصة بـ Dell Inc.، و Microsoft®، و Windows®، وشعار الزر ابدأ لـ Windows هي إما علامات تجارية أو علامات تجارية مسجلة خاصة بـ Microsoft Corporation في الولايات المتحدة و/أو البلدان الأخرى، Bluetooth® هي علامة تجارية مسجلة مملوكة لـ Bluetooth SIG, Inc. ويتم استخدامها بواسطة Dell بمقتضى ترخيص.

# Dell Inspiron 5523

## دليل المالك

موديل الكمبيوتر: Inspiron 5523

الموديل التنظيمي: P26F

النوع التنظيمي: P26F001

